

Relatório de Alinhamento Horizontal

RUA GOIABEIRAS												
CURVA Nº		COORDENADAS PI	AZIMUTE	COORDENADAS					ESTACA			
				CC	TE ou PC	EC	CE	ET ou PT	INICIAL/TE/PC	EC	CE	ET/PT/FIM
INÍCIO	Y	8.937.809,259							0+0,000			
	X	195.288,753										
1,000	Y	8.937.707,201	152°58'49,96"	8.937.891,026	8.937.754,111			8.937.671,182	3+1,905			8+6,167
	X	195.340,798		195.585,361	195.316,876			195.379,209				
2,000	Y	8.937.629,452	133°09'32,67"	8.937.526,099	8.937.638,498			8.937.618,895	10+13,949			12+0,332
	X	195.423,710		195.308,665	195.414,064			195.431,674				
3,000	Y	8.937.576,287	142°58'10,2"	8.937.959,671	8.937.601,063			8.937.553,589	13+2,669			16+4,684
	X	195.463,817		195.920,488	195.445,127			195.484,982				
4,000	Y	8.937.485,561	137°00'08,36"	8.937.411,066	8.937.503,132			8.937.463,418	19+13,672			22+1,222
	X	195.548,414		195.433,294	195.532,030			195.557,730				
5,000	Y	8.937.444,461	157°10'58,84"	8.937.507,135	8.937.454,783			8.937.434,996	22+10,589			23+12,934
	X	195.565,705		195.685,798	195.561,362			195.571,689				
6,000	Y	8.937.330,740	147°41'57,42"	8.937.286,495	8.937.383,727			8.937.268,364	26+13,590			32+14,330
	X	195.637,599		195.450,300	195.604,101			195.631,352				
7,000	Y	8.937.208,338	185°43'06,81"	8.937.205,775	8.937.219,227			8.937.197,416	35+3,713			36+5,552
	X	195.625,341		195.760,760	195.626,432			195.626,019				
8,000	Y	8.937.145,250	176°26'59,72"	8.937.212,367	8.937.192,284			8.937.100,992	36+10,693			41+4,287
	X	195.629,255		195.950,046	195.626,337			195.645,438				
9,000	Y	8.937.041,797	159°54'56,79"	8.937.111,042	8.937.064,683			8.937.023,281	43+2,946			45+11,163
	X	195.667,081		195.785,504	195.658,713			195.682,923				
10,000	Y	8.936.955,715	139°27'07,36"	8.937.059,735	8.936.971,974			8.936.944,554	48+18,685			51+1,126
	X	195.740,727		195.829,399	195.726,817			195.758,983				
11,000	Y	8.936.845,931	121°26'21,98"	8.936.814,902	8.936.936,492	8.936.923,377	8.936.734,543	8.936.716,144	51+16,583	53+0,583	63+12,636	64+16,636
	X	195.920,304		195.711,898	195.772,171	195.792,261	195.820,376	195.804,979				
12,000	Y	8.936.705,967	221°37'24,43"	8.936.625,539	8.936.716,040			8.936.694,336	64+16,776			66+3,638
	X	195.795,935		195.906,736	195.804,886			195.789,131				
13,000	Y	8.936.643,797	210°19'37,64"	8.936.924,190	8.936.681,440			8.936.610,731	66+18,579			71+5,562
	X	195.759,567		195.366,621	195.781,587			195.731,132				
14,000	Y	8.936.551,599	220°41'37,10"	8.936.445,377	8.936.563,859			8.936.537,671	74+7,382			75+19,636
	X	195.680,282		195.828,604	195.690,825			195.672,070				

RUA GOIABEIRAS												
CURVA Nº		COORDENADAS PI	AZIMUTE	COORDENADAS					ESTACA			
				CC	TE ou PC	EC	CE	ET ou PT	INICIAL/TE/PC	EC	CE	ET/PT/FIM
15,000	Y	8.936.466,244	210°31'26,1"	8.936.429,311	8.936.497,877			8.936.429,521	78+5,832			81+17,541
	X	195.629,956		195.764,898	195.648,607			195.629,898				
16,000	Y	8.936.347,894	180°05'21,46"	8.936.355,025	8.936.355,236			8.936.340,595	85+11,827			86+6,495
	X	195.629,771		195.764,782	195.629,783			195.630,556				
17,000	Y	8.936.325,061	173°51'50,28"	8.936.349,165	8.936.334,735			8.936.315,636	86+12,389			87+11,815
	X	195.632,226		195.765,412	195.631,186			195.634,643				
18,000	Y	8.936.283,789	165°37'08,64"	8.936.259,185	8.936.292,714			8.936.274,636	88+15,478			89+13,877
	X	195.642,808		195.509,750	195.640,520			195.643,863				
19,000	Y	8.936.125,777	173°25'39,92"	8.936.136,779	8.936.152,231			8.936.100,147	95+17,092			98+9,675
	X	195.661,013		195.523,852	195.657,965			195.653,787				
20,000	Y	8.936.035,654	195°44'40,65"	8.936.062,921	8.936.099,553			8.935.982,375	98+10,292			104+13,695
	X	195.635,605		195.783,555	195.653,620			195.675,215				
21,000	Y	8.935.923,388	143°22'14,68"	8.936.031,002	8.935.950,456			8.935.908,965	106+13,469			109+19,575
	X	195.719,070		195.807,285	195.698,946			195.749,561				
22,000	Y	8.935.868,286	115°18'51,25"	8.936.208,984	8.935.892,592			8.935.861,492	111+17,868			117+10,573
	X	195.835,563		195.933,831	195.784,177			195.892,000				
23,000	Y	8.935.852,134	96°51'51,6"	8.935.600,664	8.935.858,801			8.935.823,338	118+13,094			124+2,988
	X	195.969,740		195.883,286	195.914,360			196.017,512				
24,000	Y	8.935.796,757	121°04'52,74"	8.935.314,834	8.935.807,284			8.935.785,019	125+14,084			127+14,850
	X	196.061,608		195.747,298	196.044,144			196.078,282				
25,000	Y	8.935.717,754	125°08'36,28"	8.935.375,971	8.935.723,499			8.935.711,633	133+1,725			134+1,682
	X	196.173,836		195.921,034	196.165,675			196.181,719				
26,000	Y	8.935.678,987	127°50'02,20"	8.935.594,319	8.935.700,941			8.935.645,911	134+19,113			138+9,088
	X	196.223,754		196.112,680	196.195,485			196.237,433				
27,000	Y	8.935.596,151	157°31'56,94"	8.935.694,692	8.935.643,100			8.935.573,652	138+12,130			143+9,313
	X	196.258,011		196.363,348	196.238,595			196.303,562				
28,000	Y	8.935.526,018	116°17'11,54"	8.936.130,883	8.935.555,736			8.935.509,394	145+9,769			152+3,492
	X	196.399,999		196.623,921	196.339,834			196.465,013				
29,000	Y	8.935.477,091	104°20'33,72"	8.935.295,793	8.935.485,920			8.935.456,687	156+18,255			160+8,761
	X	196.591,349		196.508,208	196.556,822			196.620,567				
30,000	Y	8.935.432,125	124°55'40,85"	8.935.543,919	8.935.433,236			8.935.431,059	162+9,720			162+13,604
	X	196.655,740		196.731,442	196.654,148			196.657,363				
31,000	Y	8.935.357,247	123°16'47,86"	8.935.527,841	8.935.374,394			8.935.349,711	167+16,869			170+18,772
	X	196.769,817		196.844,412	196.743,693			196.800,142				

RUA GOIABEIRAS												
CURVA Nº		COORDENADAS PI	AZIMUTE	COORDENADAS					ESTACA			
				CC	TE ou PC	EC	CE	ET ou PT	INICIAL/TE/PC	EC	CE	ET/PT/FIM
32,000	Y	8.935.343,463	103°57'24,47"	8.935.214,884	8.935.345,898			8.935.339,597	171+14,578			172+14,735
	X	196.825,281		196.782,921	196.815,481			196.834,609				
FIM	Y	8.935.332,551	112°30'42,88"									173+13,137
	X	196.851,608										

Assinado digitalmente por LUAN MONTEIRO SANTOS:02148514512
ND: C=BR, O=ICP-Brasil, OU= videoconferencia, OU= RFB, OU=ARLIDERIS, OU=RFB e-CPP, AT, CN=LUAN MONTEIRO SANTOS:02148514512
Razão: Eu sou o autor deste documento
Localização:
Data: 2024.06.19 13:43:21-03'00'
Foxit PDF Reader Versão: 2024.2.2

LUAN MONTEIRO SANTOS:02148514512
2

Relatório de Alinhamento Horizontal por Estaca

RUA GOIABEIRAS			
Estaca	Norte	Este	Cota
0+0,000	8937809,2585708	195288,7529594	11,0340188
1+0,000	8937791,4415244	195297,8388198	10,0149414
2+0,000	8937773,6244781	195306,9246802	9,2127706
3+0,000	8937755,8074317	195316,0105406	8,6345033
3+1,905 PC	8937754,1107288	195316,8757798	8,5911118
4+0,000	8937738,2467857	195325,5752647	8,2801397
5+0,000	8937721,3559823	195336,2782544	8,1496796
6+0,000	8937705,2121011	195348,0777598	8,2431232
7+0,000	8937689,8862109	195360,9218369	8,5604703
8+0,000	8937675,4457796	195374,7539434	9,0387481
8+6,167 PT	8937671,1816408	195379,2090542	9,1883832
9+0,000	8937661,7195236	195389,2996184	9,5240229
10+0,000	8937648,0389980	195403,8887657	10,0092977
10+13,949 PC	8937638,4976976	195414,0637722	10,3517032
11+0,000	8937634,2728713	195418,3955111	10,5199505
12+0,000	8937619,1601036	195431,4738514	11,2082497
12+0,332 PT	8937618,8953973	195431,6739909	11,2213826
13+0,000	8937603,1940283	195443,5189512	12,0995733
13+2,669 PC	8937601,0630211	195445,1265623	12,2338946
14+0,000	8937587,3815663	195455,7636147	13,1685433
15+0,000	8937571,9854610	195468,5277182	14,2628913
16+0,000	8937557,0266759	195481,8016454	15,3390085
16+4,684 PT	8937553,5885410	195484,9823114	15,5654108
17+0,000	8937542,3865219	195495,4275141	16,2064840
18+0,000	8937527,7588949	195509,0668883	16,8146768
19+0,000	8937513,1312679	195522,7062625	17,1635867
19+13,672 PC	8937503,1318228	195532,0301380	17,2652424
20+0,000	8937498,4042115	195536,2356055	17,3038550
21+0,000	8937482,2525859	195547,9997004	17,5466501
22+0,000	8937464,5414226	195557,2508427	18,0309605
22+1,222 PT	8937463,4175495	195557,7296641	18,0683693
22+10,589 PC	8937454,7833193	195561,3621731	18,3851590
23+0,000	8937446,2427986	195565,3109975	18,7567860
23+12,934 PT	8937434,9958275	195571,6887362	19,3521937
24+0,000	8937429,0235648	195575,4643485	19,6865217
25+0,000	8937412,1184618	195586,1516069	20,4758860
26+0,000	8937395,2133588	195596,8388653	21,0279482
26+13,590 PC	8937383,7265354	195604,1007347	21,2676645
27+0,000	8937378,2490458	195607,4299843	21,3427085
28+0,000	8937360,4590599	195616,5466640	21,4275823
29+0,000	8937341,7763819	195623,6568672	21,4457150

RUA GOIABEIRAS			
Estaca	Norte	Este	Cota
30+0,000	8937322,4264979	195628,6747788	21,4638477
31+0,000	8937302,6429468	195631,5398364	21,4819804
32+0,000	8937282,6645016	195632,2174608	21,5001131
32+14,330 PT	8937268,3643094	195631,3522416	21,5131052
33+0,000	8937262,7225727	195630,7872755	21,5182458
34+0,000	8937242,8221059	195628,7944337	21,5363785
35+0,000	8937222,9216390	195626,8015918	21,5545112
35+3,713 PC	8937219,2270427	195626,4316132	21,5578776
36+0,000	8937202,9626806	195625,7890683	21,5049182
36+5,552 PT	8937197,4160421	195626,0188212	21,4505410
36+10,693 PC	8937192,2844671	195626,3371837	21,3836342
37+0,000	8937183,0050959	195627,0466531	21,2220482
38+0,000	8937163,1556543	195629,4700667	20,6983759
39+0,000	8937143,4932869	195633,1121224	20,0016271
40+0,000	8937124,0927385	195637,9589751	19,3048915
41+0,000	8937105,0277586	195643,9922001	18,7815366
41+4,287 PT	8937100,9917195	195645,4377519	18,7007481
42+0,000	8937086,2343690	195650,8335680	18,4994069
43+0,000	8937067,4505920	195657,7015899	18,3906579
43+2,946 PC	8937064,6833007	195658,7134107	18,3757472
44+0,000	8937049,0787711	195665,5643256	18,2894473
45+0,000	8937032,0536140	195676,0243907	18,1882366
45+11,163 PT	8937023,2810758	195682,9225153	18,1317458
46+0,000	8937016,5661729	195688,6673107	18,0870259
47+0,000	8937001,3689300	195701,6689955	17,9858152
48+0,000	8936986,1716871	195714,6706803	17,8846045
48+18,685 PC	8936971,9737142	195726,8174604	17,7900488
49+0,000	8936970,9786238	195727,6772187	17,7833938
50+0,000	8936956,9360450	195741,8925244	17,6821831
51+0,000	8936945,1455630	195758,0248979	17,5809724
51+1,126 PT	8936944,5541736	195758,9832462	17,5752736
51+16,583 TE	8936936,4918023	195772,1711086	17,4624025
52+0,000	8936934,7078710	195775,0852046	17,4216551
53+0,000	8936923,7231620	195791,7914646	17,0621924
53+0,583 EC	8936923,3769881	195792,2608381	17,0486099
54+0,000	8936910,7383782	195806,9791029	16,4961283
55+0,000	8936895,6540363	195820,0837422	15,7815693
56+0,000	8936878,8005925	195830,8182831	15,0605539
57+0,000	8936860,5472678	195838,9475560	14,3475917
58+0,000	8936841,2939517	195844,2934665	13,8198490
59+0,000	8936821,4624413	195846,7388978	13,5498033
60+0,000	8936801,4872005	195846,2302759	13,5374546
61+0,000	8936781,8058422	195842,7787437	13,7747497
62+0,000	8936762,8495409	195836,4599164	14,0845221
63+0,000	8936745,0335866	195827,4122255	14,3942945

RUA GOIABEIRAS			
Estaca	Norte	Este	Cota
63+12,636 CE	8936734,5429098	195820,3763290	14,5896472
64+0,000	8936728,7354365	195815,8499080	14,6988117
64+16,636 ET	8936716,1443738	195804,9786198	14,9244546
64+16,776 PC	8936716,0400450	195804,8859160	14,9262245
65+0,000	8936713,6047652	195802,7730205	14,9665429
66+0,000	8936697,4517489	195791,0102684	15,1922328
66+3,638 PT	8936694,3360752	195789,1313557	15,2287713
66+18,579 PC	8936681,4398948	195781,5872441	15,3642223
67+0,000	8936680,2145813	195780,8680180	15,3758815
68+0,000	8936663,1974300	195770,3628347	15,5227441
69+0,000	8936646,6319048	195759,1590099	15,6643516
70+0,000	8936630,5466709	195747,2759310	15,8059590
71+0,000	8936614,9695623	195734,7341606	15,9475665
71+5,562 PT	8936610,7314761	195731,1320851	15,9869481
72+0,000	8936599,7845436	195721,7183518	16,0860275
73+0,000	8936584,6204093	195708,6780670	16,1521204
74+0,000	8936569,4562749	195695,6377822	16,1175273
74+7,382 PC	8936563,8592402	195690,8246538	16,0793192
75+0,000	8936554,0143028	195682,9361339	15,9853945
75+19,636 PT	8936537,6708137	195672,0695205	15,8278649
76+0,000	8936537,3571581	195671,8845869	15,8249438
77+0,000	8936520,1288094	195661,7266342	15,6644930
78+0,000	8936502,9004608	195651,5686815	15,5040423
78+5,832 PC	8936497,8770839	195648,6068640	15,4572587
79+0,000	8936485,3172291	195642,0638107	15,3461155
80+0,000	8936466,5725464	195635,1424084	15,2462400
81+0,000	8936447,0115445	195631,0636654	15,2271316
81+17,541 PT	8936429,5213038	195629,8983813	15,2768562
82+0,000	8936427,0626602	195629,8945494	15,2887902
83+0,000	8936407,0626845	195629,8633790	15,4312159
84+0,000	8936387,0627088	195629,8322085	15,6544085
85+0,000	8936367,0627331	195629,8010380	15,9583683
85+11,827 PC	8936355,2356428	195629,7826052	16,1761196
86+0,000	8936347,0673634	195630,0171929	16,3430950
86+6,495 PT	8936340,5951779	195630,5558670	16,4854128
86+12,389 PC	8936334,7353036	195631,1858343	16,6219214
87+0,000	8936327,1946740	195632,2122262	16,8060648
87+11,815 PT	8936315,6357488	195634,6425166	17,0979781
88+0,000	8936307,7076257	195636,6753007	17,3158940
88+15,478 PC	8936292,7143235	195640,5196084	17,7673082
89+0,000	8936288,3163214	195641,5690963	17,9088844
89+13,877 PT	8936274,6362512	195643,8625410	18,3707793
90+0,000	8936268,5535822	195644,5633438	18,5877188
91+0,000	8936248,6850156	195646,8524618	19,3282535
92+0,000	8936228,8164490	195649,1415798	20,0714708

RUA GOIABEIRAS			
Estaca	Norte	Este	Cota
93+0,000	8936208,9478824	195651,4306978	20,7859488
94+0,000	8936189,0793158	195653,7198159	21,4014360
95+0,000	8936169,2107492	195656,0089339	21,9147392
95+17,092 PC	8936152,2309811	195657,9652246	22,2724319
96+0,000	8936149,3388216	195658,2669149	22,3258583
97+0,000	8936129,3607485	195658,6484056	22,6347933
98+0,000	8936109,5452022	195656,0768176	22,8702836
98+9,675 PT	8936100,1471584	195653,7872928	22,9826570
98+10,292 PC	8936099,5532341	195653,6198490	22,9898243
99+0,000	8936090,1229008	195651,3236776	23,1025806
100+0,000	8936070,3067271	195648,7569286	23,3348776
101+0,000	8936050,3287478	195649,1432979	23,5671746
102+0,000	8936030,6266356	195652,4743209	23,7481278
103+0,000	8936011,6320197	195658,6770224	23,6846843
104+0,000	8935993,7610296	195667,6155151	23,3583605
104+13,695 PT	8935982,3752754	195675,2154922	22,9832732
105+0,000	8935977,3155137	195678,9772125	22,7691562
106+0,000	8935961,2652545	195690,9099063	21,9355554
106+13,469 PC	8935950,4564543	195698,9457953	21,3396030
107+0,000	8935945,3112852	195702,9678463	21,0506107
108+0,000	8935930,8520026	195716,7590786	20,1656660
109+0,000	8935918,5867852	195732,5335320	19,3781456
109+19,575 PT	8935908,9653332	195749,5614059	18,7960348
110+0,000	8935908,7837322	195749,9453387	18,7854739
111+0,000	8935900,2320820	195768,0248652	18,3876509
111+17,868 PC	8935892,5919908	195784,1772133	18,1970346
112+0,000	8935891,6863067	195786,1071559	18,1846766
113+0,000	8935883,7674278	195804,4696864	18,1765509
114+0,000	8935876,9101906	195823,2545065	18,3632739
115+0,000	8935871,1369800	195842,4002947	18,6474212
116+0,000	8935866,4666423	195861,8445513	18,9330556
117+0,000	8935862,9144233	195881,5238020	19,2528916
117+10,573 PT	8935861,4924197	195892,0003983	19,4412013
118+0,000	8935860,3657474	195901,3597651	19,6203126
118+13,094 PC	8935858,8007719	195914,3601555	19,8866434
119+0,000	8935857,8844713	195921,2046436	20,0353184
120+0,000	8935854,2098916	195940,8591664	20,4979092
121+0,000	8935849,0357822	195960,1731870	21,0065979
122+0,000	8935842,3927442	195979,0324777	21,5286698
123+0,000	8935834,3200660	195997,3255001	22,1772790
124+0,000	8935824,8654915	196014,9440647	23,0799862
124+2,988 PT	8935823,3376073	196017,5119954	23,2366734
125+0,000	8935814,5551487	196032,0815819	24,1867825
125+14,084 PC	8935807,2840403	196044,1439265	24,8670427
126+0,000	8935804,2040589	196049,1944920	25,1138446

RUA GOIABEIRAS			
Estaca	Norte	Este	Cota
127+0,000	8935793,4094244	196066,0300360	25,7777570
127+14,850 PT	8935785,0190936	196078,2821787	26,1004809
128+0,000	8935782,0546716	196082,4933385	26,1785196
129+0,000	8935770,5421719	196098,8476146	26,3161326
130+0,000	8935759,0296721	196115,2018908	26,1905958
131+0,000	8935747,5171724	196131,5561670	25,8039652
132+0,000	8935736,0046726	196147,9104432	25,3165976
133+0,000	8935724,4921729	196164,2647194	24,8292299
133+1,725 PC	8935723,4993828	196165,6750440	24,7872014
134+0,000	8935712,6616643	196180,3882482	24,3418623
134+1,682 PT	8935711,6325087	196181,7188331	24,3008711
134+19,113 PC	8935700,9409355	196195,4854770	23,8761125
135+0,000	8935700,3944965	196196,1843288	23,8544947
136+0,000	8935686,9067269	196210,9270901	23,3671271
137+0,000	8935671,3905686	196223,5174742	22,8797594
138+0,000	8935654,1859459	196233,6796539	22,3923918
138+9,088 PT	8935645,9105904	196237,4328487	22,1709220
138+12,130 PC	8935643,0999871	196238,5951722	22,0968065
139+0,000	8935635,9189913	196241,8130453	21,9050242
140+0,000	8935618,6233640	196251,8195539	21,4176566
141+0,000	8935602,9942198	196264,2694050	20,9511397
142+0,000	8935589,3739584	196278,8898501	20,5564419
143+0,000	8935578,0609690	196295,3605882	20,2358801
143+9,313 PT	8935573,6518122	196303,5620017	20,1119045
144+0,000	8935568,9191104	196313,1435623	19,9894542
145+0,000	8935560,0618988	196331,0753721	19,8171643
145+9,769 PC	8935555,7356868	196339,8339764	19,7599599
146+0,000	8935551,2780310	196349,0429254	19,7190102
147+0,000	8935542,9910030	196367,2443749	19,6741414
148+0,000	8935535,2753909	196385,6953080	19,6707256
149+0,000	8935528,1386942	196404,3777907	19,7455823
150+0,000	8935521,5878497	196423,2736642	19,8987116
151+0,000	8935515,6292244	196442,3645621	20,1301135
152+0,000	8935510,2686101	196461,6319287	20,4006517
152+3,492 PT	8935509,3944047	196465,0125606	20,4478855
153+0,000	8935505,3049842	196481,0061852	20,6711898
154+0,000	8935500,3505615	196500,3828128	20,9417280
155+0,000	8935495,3961387	196519,7594404	21,2122662
156+0,000	8935490,4417160	196539,1360679	21,3849350
156+18,255 PC	8935485,9196583	196556,8217263	21,3211928
157+0,000	8935485,4797794	196558,5107505	21,3039428
158+0,000	8935479,3778524	196577,5480925	20,9672920
159+0,000	8935471,3707706	196595,8658583	20,3749827
160+0,000	8935461,5416273	196613,2739555	19,5769482
160+8,761 PT	8935456,6873143	196620,5667400	19,2342991

RUA GOIABEIRAS			
Estaca	Norte	Este	Cota
161+0,000	8935450,2526790	196629,7809686	18,8381629
162+0,000	8935438,8017424	196646,1784090	18,2538280
162+9,720 PC	8935433,2363588	196654,1478920	18,0256044
162+13,604 PT	8935431,0591739	196657,3630984	17,9446314
163+0,000	8935427,5492371	196662,7105409	17,8239436
164+0,000	8935416,5746273	196679,4305272	17,5485096
165+0,000	8935405,6000176	196696,1505134	17,3503008
166+0,000	8935394,6254078	196712,8704997	17,1520920
167+0,000	8935383,6507980	196729,5904859	16,8386854
167+16,869 PC	8935374,3940974	196743,6932112	16,3952168
168+0,000	8935372,6985915	196746,3249956	16,2948830
169+0,000	8935362,9519626	196763,7780074	15,6358827
170+0,000	8935355,1610969	196782,1874291	14,9982553
170+18,772 PT	8935349,7106118	196800,1421074	14,5347300
171+0,000	8935349,4144129	196801,3339236	14,5096304
171+14,578 PC	8935345,8983799	196815,4813958	14,2606996
172+0,000	8935344,4853004	196820,7158068	14,1911786
172+14,735 PT	8935339,5968611	196834,6089102	14,0606120
173+0,000	8935337,5811568	196839,4723902	14,0215270
173+13,137	8935332,5514646	196851,6080035	13,9240000

LUAN
MONTEIRO
SANTOS:02
148514512

Assinado digitalmente por LUAN
 MONTEIRO SANTOS:02148514512
 ND: C=BR, O=CP-Brasil, OU=
 videoconferencia, OU=
 11717421000154, OU=Secretaria
 da Receita Federal do Brasil - RFB,
 OU=ARLIDERSIS, OU=RFB e-CPF
 A1, CN=LUAN MONTEIRO
 SANTOS:02148514512
 Razão: Eu sou o autor deste
 documento
 Localização:
 Data: 2024.06.19 13:43:43-03'00'
 Foxit PDF Reader Versão: 2024.2.2

VOLUME TOTAL - RUA GOIABEIRAS							
Estaca	Área de Corte (m²)	Área de Aterro (m²)	Volume de Corte (m3)	Volume de Aterro (m3)	Volum. Corte Acum. (m3)	Volum Aterro Acum. (m3)	Volume Líquido (m3)
0+0,00	3,05	0,00	0,00	0,00	0,00	0,00	0,00
1+0,00	1,16	0,36	42,05	3,57	42,05	3,57	38,47
2+0,00	5,94	0,00	70,96	3,57	113,01	7,15	105,86
3+0,00	4,47	0,00	104,14	0,00	217,15	7,15	210,00
3+1,90	4,41	0,00	8,46	0,00	225,61	7,15	218,47
4+0,00	5,40	0,00	88,84	0,00	314,45	7,15	307,30
5+0,00	4,33	0,02	97,34	0,19	411,79	7,34	404,45
5+14,04	2,85	0,05	50,40	0,51	462,19	7,84	454,35
6+0,00	2,17	0,09	14,99	0,44	477,18	8,28	468,89
7+0,00	2,39	2,11	45,62	22,05	522,80	30,34	492,46
8+0,00	4,33	0,04	67,19	21,52	589,99	51,86	538,13
8+6,17	5,21	0,03	29,42	0,22	619,40	52,08	567,32
9+0,00	4,98	0,00	70,46	0,22	689,86	52,30	637,56
10+0,00	3,13	0,00	81,09	0,00	770,95	52,30	718,65
10+13,95	3,58	0,01	46,78	0,06	817,72	52,36	765,36
11+0,00	2,70	0,16	18,99	0,50	836,72	52,87	783,85
11+7,14	2,50	0,22	18,55	1,35	855,27	54,21	801,06
12+0,00	1,96	0,15	28,65	2,38	883,92	56,59	827,33
12+0,33	1,96	0,16	0,65	0,05	884,57	56,64	827,93
13+0,00	1,87	0,33	37,74	4,86	922,32	61,50	860,81
13+2,67	1,99	0,30	5,16	0,85	927,48	62,35	865,13
14+0,00	2,16	0,05	36,00	3,07	963,48	65,42	898,06
14+13,68	4,74	0,00	47,19	0,34	1.010,67	65,76	944,91
15+0,00	7,54	0,00	38,83	0,00	1.049,50	65,76	983,74
16+0,00	9,75	0,00	172,92	0,00	1.222,42	65,76	1.156,66
16+4,68	7,05	0,00	39,34	0,00	1.261,76	65,76	1.196,00
17+0,00	8,25	0,00	117,14	0,00	1.378,90	65,76	1.313,13
18+0,00	9,40	0,00	176,46	0,00	1.555,36	65,76	1.489,59
19+0,00	4,03	0,00	134,27	0,00	1.689,63	65,76	1.623,86
19+13,67	3,39	0,00	50,74	0,00	1.740,37	65,76	1.674,61
20+0,00	4,39	0,00	24,63	0,00	1.765,00	65,76	1.699,24
20+17,45	2,55	0,34	60,53	2,94	1.825,53	68,71	1.756,82
21+0,00	2,18	0,48	6,03	1,04	1.831,56	69,75	1.761,81
22+0,00	0,99	0,42	31,70	8,94	1.863,26	78,69	1.784,56
22+1,22	1,03	0,40	1,24	0,50	1.864,49	79,19	1.785,30
22+10,59	0,89	0,54	9,00	4,43	1.873,49	83,63	1.789,86
23+0,00	0,64	0,64	7,22	5,58	1.880,71	89,20	1.791,51
23+1,76	0,67	0,63	1,15	1,12	1.881,87	90,33	1.791,54
23+12,93	1,95	0,12	14,62	4,24	1.896,49	94,56	1.801,92
24+0,00	12,83	0,00	52,23	0,44	1.948,72	95,00	1.853,72
25+0,00	7,30	0,00	201,37	0,00	2.150,09	95,00	2.055,09
26+0,00	6,71	0,00	140,19	0,00	2.290,27	95,00	2.195,27
26+13,59	7,30	0,00	95,26	0,00	2.385,53	95,00	2.290,53
27+0,00	5,12	0,00	39,83	0,00	2.425,36	95,00	2.330,36
28+0,00	2,51	0,02	76,31	0,24	2.501,67	95,24	2.406,43
28+11,67	1,89	0,22	25,69	1,43	2.527,36	96,66	2.430,69
29+0,00	2,54	0,35	18,44	2,36	2.545,80	99,02	2.446,78

VOLUME TOTAL - RUA GOIABEIRAS							
Estaca	Área de Corte (m²)	Área de Aterro (m²)	Volume de Corte (m3)	Volume de Aterro (m3)	Volum. Corte Acum. (m3)	Volum Aterro Acum. (m3)	Volume Líquido (m3)
29+13,96	5,33	0,00	54,89	2,41	2.600,68	101,44	2.499,25
30+0,00	12,25	0,00	53,07	0,00	2.653,75	101,44	2.552,32
31+0,00	2,36	0,01	146,04	0,05	2.799,79	101,49	2.698,30
32+0,00	2,34	0,04	46,98	0,49	2.846,77	101,98	2.744,79
32+14,33	2,07	5,82	31,59	42,00	2.878,37	143,98	2.734,38
33+0,00	4,60	6,37	18,90	34,56	2.897,27	178,55	2.718,72
34+0,00	2,13	10,21	67,24	165,80	2.964,51	344,34	2.620,16
35+0,00	1,88	3,51	40,06	137,20	3.004,57	481,54	2.523,02
35+3,71	2,06	1,79	7,31	9,85	3.011,88	491,39	2.520,48
35+14,63	4,27	3,39	34,54	28,28	3.046,42	519,68	2.526,74
36+0,00	4,71	6,19	24,10	25,71	3.070,52	545,38	2.525,13
36+5,55	4,20	7,86	24,75	39,00	3.095,26	584,38	2.510,88
36+10,69	4,70	6,04	22,90	35,74	3.118,16	620,12	2.498,04
37+0,00	3,45	8,86	37,92	69,36	3.156,08	689,48	2.466,60
38+0,00	5,98	2,02	94,30	108,83	3.250,38	798,31	2.452,07
38+17,49	4,39	0,00	90,69	17,68	3.341,07	815,99	2.525,09
39+0,00	4,26	0,00	10,86	0,00	3.351,93	815,99	2.535,94
40+0,00	2,93	4,26	71,90	42,61	3.423,83	858,60	2.565,23
41+0,00	3,79	1,31	67,13	55,70	3.490,97	914,30	2.576,67
41+4,29	3,27	3,49	15,12	10,29	3.506,09	924,59	2.581,50
42+0,00	3,16	0,00	50,47	27,42	3.556,56	952,01	2.604,55
43+0,00	5,73	0,00	88,87	0,00	3.645,43	952,01	2.693,42
43+2,95	6,44	0,00	17,93	0,00	3.663,36	952,01	2.711,35
44+0,00	6,25	0,00	108,18	0,02	3.771,54	952,03	2.819,51
44+7,05	7,40	0,01	48,14	0,04	3.819,67	952,07	2.867,60
45+0,00	7,26	0,01	94,86	0,10	3.914,54	952,17	2.962,37
45+11,16	5,45	0,02	70,93	0,17	3.985,47	952,34	3.033,13
46+0,00	6,71	0,00	53,74	0,10	4.039,21	952,44	3.086,77
47+0,00	5,26	5,54	119,69	55,36	4.158,90	1.007,80	3.151,10
48+0,00	6,11	0,00	113,73	55,36	4.272,63	1.063,16	3.209,47
48+18,68	8,77	0,00	139,00	0,00	4.411,62	1.063,16	3.348,47
49+0,00	9,02	0,00	11,70	0,00	4.423,32	1.063,16	3.360,16
49+19,91	14,86	0,00	237,73	0,00	4.661,05	1.063,16	3.597,90
50+0,00	14,90	0,00	1,41	0,00	4.662,46	1.063,16	3.599,30
51+0,00	16,34	0,00	312,38	0,00	4.974,84	1.063,16	3.911,69
51+1,13	18,37	0,00	19,55	0,00	4.994,39	1.063,16	3.931,23
51+16,58	20,30	0,00	298,85	0,00	5.293,24	1.063,16	4.230,08
52+0,00	17,17	0,00	64,01	0,00	5.357,25	1.063,16	4.294,10
53+0,00	14,63	0,00	318,04	0,00	5.675,29	1.063,16	4.612,14
53+0,58	13,42	0,00	8,18	0,00	5.683,48	1.063,16	4.620,32
54+0,00	6,24	0,00	190,84	0,00	5.874,31	1.063,16	4.811,16
55+0,00	2,83	0,74	90,66	7,40	5.964,97	1.070,55	4.894,42
56+0,00	0,00	36,21	28,27	369,54	5.993,24	1.440,09	4.553,15
57+0,00	0,00	44,28	0,00	804,91	5.993,24	2.245,00	3.748,24
58+0,00	0,00	37,53	0,00	818,11	5.993,24	3.063,11	2.930,13
58+6,61	0,00	36,34	0,00	244,14	5.993,24	3.307,25	2.685,99
59+0,00	0,00	31,18	0,00	452,06	5.993,24	3.759,31	2.233,93

VOLUME TOTAL - RUA GOIABEIRAS							
Estaca	Área de Corte (m²)	Área de Aterro (m²)	Volume de Corte (m3)	Volume de Aterro (m3)	Volum. Corte Acum. (m3)	Volum Aterro Acum. (m3)	Volume Líquido (m3)
60+0,00	0,00	33,01	0,00	641,96	5.993,24	4.401,27	1.591,96
61+0,00	0,00	36,32	0,00	693,39	5.993,24	5.094,67	898,57
62+0,00	0,00	13,23	0,00	495,53	5.993,24	5.590,19	403,04
63+0,00	3,12	0,07	31,16	132,95	6.024,40	5.723,15	301,25
63+12,64	5,97	0,00	57,43	0,43	6.081,83	5.723,57	358,26
64+0,00	5,47	0,00	42,12	0,00	6.123,95	5.723,57	400,38
64+16,64	5,18	0,00	88,58	0,02	6.212,54	5.723,59	488,94
64+16,78	5,18	0,00	0,72	0,00	6.213,26	5.723,59	489,67
65+0,00	5,02	0,01	16,45	0,03	6.229,72	5.723,62	506,09
65+10,21	4,75	0,03	49,88	0,25	6.279,60	5.723,87	555,72
66+0,00	2,71	0,39	36,55	2,10	6.316,15	5.725,97	590,18
66+3,64	2,37	1,16	9,24	2,84	6.325,39	5.728,81	596,58
66+18,58	2,20	5,08	34,14	46,67	6.359,53	5.775,48	584,05
67+0,00	2,20	5,14	3,13	7,26	6.362,66	5.782,74	579,92
68+0,00	1,64	3,93	38,37	90,68	6.401,03	5.873,42	527,61
69+0,00	0,95	0,75	25,87	46,87	6.426,90	5.920,29	506,61
69+2,07	0,95	0,77	1,97	1,57	6.428,87	5.921,86	507,01
70+0,00	2,02	0,46	26,69	11,00	6.455,56	5.932,87	522,69
71+0,00	2,17	0,08	41,98	5,39	6.497,54	5.938,26	559,28
71+5,56	2,30	0,10	12,45	0,50	6.509,99	5.938,76	571,23
72+0,00	3,46	0,00	41,62	0,75	6.551,61	5.939,51	612,11
73+0,00	5,11	0,00	85,69	0,00	6.637,30	5.939,51	697,79
74+0,00	3,87	0,00	89,77	0,00	6.727,07	5.939,51	787,56
74+7,38	3,77	0,00	28,21	0,01	6.755,28	5.939,51	815,77
75+0,00	2,15	0,14	37,36	0,91	6.792,64	5.940,42	852,22
75+3,51	1,72	0,70	6,79	1,47	6.799,43	5.941,89	857,54
75+19,64	1,04	0,73	22,29	11,48	6.821,72	5.953,37	868,35
76+0,00	1,03	0,81	0,38	0,28	6.822,10	5.953,65	868,45
77+0,00	1,76	1,54	27,91	23,59	6.850,01	5.977,24	872,77
78+0,00	2,85	0,43	46,14	19,74	6.896,15	5.996,98	899,17
78+5,83	3,34	0,14	18,06	1,67	6.914,21	5.998,65	915,56
79+0,00	2,16	0,60	38,95	5,25	6.953,17	6.003,90	949,27
80+0,00	1,00	0,08	31,60	6,84	6.984,77	6.010,74	974,03
80+1,69	0,92	0,09	1,62	0,15	6.986,39	6.010,89	975,51
81+0,00	1,33	0,17	20,62	2,44	7.007,01	6.013,33	993,68
81+17,54	3,03	0,02	38,23	1,72	7.045,24	6.015,05	1.030,20
82+0,00	3,26	0,01	7,73	0,03	7.052,98	6.015,08	1.037,89
83+0,00	4,12	0,00	73,84	0,06	7.126,82	6.015,14	1.111,68
84+0,00	5,35	0,00	94,69	0,00	7.221,50	6.015,14	1.206,36
85+0,00	6,29	0,00	116,31	0,00	7.337,82	6.015,14	1.322,68
85+11,83	4,56	0,00	64,15	0,00	7.401,97	6.015,14	1.386,83
85+19,16	2,99	0,01	27,68	0,03	7.429,64	6.015,17	1.414,47
86+0,00	2,92	0,01	2,48	0,01	7.432,12	6.015,18	1.416,94
86+6,50	3,24	0,00	20,01	0,03	7.452,13	6.015,21	1.436,92
86+12,39	3,23	0,00	19,09	0,00	7.471,22	6.015,21	1.456,01
87+0,00	2,92	0,03	23,41	0,12	7.494,62	6.015,33	1.479,29
87+2,10	2,78	0,04	5,99	0,07	7.500,61	6.015,41	1.485,21

VOLUME TOTAL - RUA GOIABEIRAS							
Estaca	Área de Corte (m ²)	Área de Aterro (m ²)	Volume de Corte (m3)	Volume de Aterro (m3)	Volum. Corte Acum. (m3)	Volum Aterro Acum. (m3)	Volume Líquido (m3)
87+11,82	4,11	0,00	33,48	0,19	7.534,10	6.015,59	1.518,51
88+0,00	4,79	0,00	36,44	0,00	7.570,54	6.015,59	1.554,95
88+15,48	1,29	0,07	47,05	0,58	7.617,60	6.016,17	1.601,43
89+0,00	1,65	0,11	6,63	0,42	7.624,23	6.016,59	1.607,64
89+4,68	2,11	0,16	8,80	0,63	7.633,02	6.017,23	1.615,80
89+13,88	3,78	0,26	27,12	1,93	7.660,14	6.019,16	1.640,98
90+0,00	3,84	1,82	23,34	6,39	7.683,48	6.025,55	1.657,93
91+0,00	3,09	0,05	69,30	18,76	7.752,78	6.044,31	1.708,47
92+0,00	3,53	0,00	66,18	0,52	7.818,96	6.044,83	1.774,12
93+0,00	14,42	0,00	179,51	0,00	7.998,46	6.044,83	1.953,63
94+0,00	12,28	0,00	267,01	0,00	8.265,47	6.044,83	2.220,64
95+0,00	7,55	0,00	198,27	0,00	8.463,74	6.044,83	2.418,90
95+17,09	10,08	0,00	150,65	0,00	8.614,39	6.044,83	2.569,55
96+0,00	8,64	0,01	27,22	0,02	8.641,61	6.044,85	2.596,76
97+0,00	3,87	0,04	125,10	0,55	8.766,71	6.045,40	2.721,31
97+3,38	3,62	0,17	12,67	0,36	8.779,38	6.045,76	2.733,61
98+0,00	2,95	0,37	54,63	4,56	8.834,01	6.050,32	2.783,69
98+9,67	0,06	0,50	14,60	4,21	8.848,61	6.054,53	2.794,08
98+10,29	0,05	0,55	0,03	0,32	8.848,64	6.054,85	2.793,79
99+0,00	1,87	0,32	9,31	4,21	8.857,96	6.059,06	2.798,89
100+0,00	1,27	1,15	31,43	14,66	8.889,39	6.073,73	2.815,66
101+0,00	16,42	0,00	176,91	11,45	9.066,29	6.085,18	2.981,11
101+11,99	19,24	0,00	213,82	0,00	9.280,12	6.085,18	3.194,94
102+0,00	20,79	0,00	160,25	0,00	9.440,37	6.085,18	3.355,19
103+0,00	11,09	0,00	318,87	0,00	9.759,24	6.085,18	3.674,06
104+0,00	6,63	0,00	177,20	0,00	9.936,44	6.085,18	3.851,26
104+13,70	5,69	10,35	84,32	70,89	10.020,76	6.156,07	3.864,69
105+0,00	4,78	10,36	33,01	65,31	10.053,77	6.221,38	3.832,39
106+0,00	3,39	7,36	81,79	177,21	10.135,56	6.398,59	3.736,97
106+13,47	3,26	0,15	44,79	50,56	10.180,35	6.449,16	3.731,19
107+0,00	2,99	0,17	20,40	1,05	10.200,74	6.450,20	3.750,54
108+0,00	3,33	0,07	63,23	2,36	10.263,97	6.452,56	3.811,41
108+6,52	4,86	0,02	26,73	0,28	10.290,70	6.452,84	3.837,86
109+0,00	3,56	0,06	56,74	0,52	10.347,44	6.453,36	3.894,08
109+19,58	4,52	0,00	79,05	0,58	10.426,49	6.453,94	3.972,55
110+0,00	4,49	0,00	1,91	0,00	10.428,40	6.453,94	3.974,46
111+0,00	4,57	0,05	90,52	0,50	10.518,93	6.454,44	4.064,48
111+17,87	3,01	3,96	67,67	35,77	10.586,60	6.490,21	4.096,38
112+0,00	2,82	5,18	6,21	9,74	10.592,81	6.499,95	4.092,86
113+0,00	3,15	4,03	59,71	92,07	10.652,52	6.592,01	4.060,50
114+0,00	3,04	1,08	61,85	51,07	10.714,37	6.643,08	4.071,29
114+14,22	2,49	3,94	39,29	35,69	10.753,66	6.678,77	4.074,89
115+0,00	2,66	6,16	14,88	29,20	10.768,54	6.707,97	4.060,57
116+0,00	3,09	0,02	57,53	61,88	10.826,07	6.769,85	4.056,22
117+0,00	3,36	5,98	64,51	60,01	10.890,58	6.829,85	4.060,73
117+10,57	3,83	3,34	37,99	49,23	10.928,58	6.879,09	4.049,49
118+0,00	4,49	0,00	39,19	15,72	10.967,77	6.894,81	4.072,96

VOLUME TOTAL - RUA GOIABEIRAS							
Estaca	Área de Corte (m²)	Área de Aterro (m²)	Volume de Corte (m3)	Volume de Aterro (m3)	Volum. Corte Acum. (m3)	Volum Aterro Acum. (m3)	Volume Líquido (m3)
118+13,09	3,32	0,07	51,09	0,43	11.018,86	6.895,24	4.123,62
119+0,00	2,72	0,20	20,84	0,93	11.039,70	6.896,18	4.143,52
120+0,00	2,69	0,08	54,06	2,88	11.093,76	6.899,05	4.194,70
121+0,00	2,56	0,15	52,52	2,33	11.146,28	6.901,38	4.244,90
121+8,04	2,20	0,25	19,14	1,60	11.165,42	6.902,98	4.262,44
122+0,00	2,10	0,24	25,71	2,91	11.191,13	6.905,89	4.285,24
123+0,00	3,00	0,65	50,98	8,84	11.242,11	6.914,73	4.327,38
124+0,00	0,97	0,57	39,71	12,16	11.281,82	6.926,89	4.354,93
124+2,99	1,34	0,59	3,45	1,74	11.285,27	6.928,63	4.356,64
125+0,00	1,89	0,09	27,48	5,77	11.312,75	6.934,40	4.378,36
125+14,08	5,29	0,00	50,61	0,61	11.363,36	6.935,01	4.428,35
126+0,00	6,47	0,00	34,80	0,00	11.398,16	6.935,01	4.463,15
126+14,47	12,45	0,00	136,91	0,00	11.535,08	6.935,01	4.600,07
127+0,00	14,59	0,00	74,80	0,00	11.609,88	6.935,01	4.674,87
127+14,85	18,88	0,00	248,52	0,00	11.858,41	6.935,01	4.923,40
128+0,00	15,88	0,00	89,52	0,00	11.947,93	6.935,01	5.012,92
129+0,00	6,42	0,00	223,04	0,00	12.170,97	6.935,01	5.235,96
130+0,00	3,47	0,01	98,94	0,10	12.269,92	6.935,11	5.334,81
131+0,00	2,36	3,71	58,28	37,18	12.328,19	6.972,28	5.355,91
132+0,00	2,86	2,97	52,16	66,79	12.380,35	7.039,08	5.341,27
133+0,00	4,62	0,00	74,76	29,71	12.455,11	7.068,79	5.386,32
133+1,72	6,00	0,00	9,16	0,00	12.464,27	7.068,79	5.395,48
133+11,70	5,68	0,00	58,29	0,00	12.522,56	7.068,79	5.453,77
134+0,00	8,38	0,00	58,32	0,00	12.580,87	7.068,79	5.512,09
134+1,68	8,48	0,00	14,18	0,00	12.595,05	7.068,79	5.526,27
134+19,11	16,52	0,00	217,89	0,00	12.812,94	7.068,79	5.744,16
135+0,00	17,72	0,00	15,19	0,00	12.828,13	7.068,79	5.759,34
136+0,00	16,36	0,00	340,75	0,00	13.168,89	7.068,79	6.100,10
136+14,10	16,51	0,00	231,71	0,00	13.400,59	7.068,79	6.331,81
137+0,00	15,51	0,00	94,45	0,00	13.495,05	7.068,79	6.426,26
138+0,00	4,74	7,45	202,50	74,46	13.697,55	7.143,25	6.554,30
138+9,09	2,60	5,48	33,36	58,76	13.730,91	7.202,01	6.528,90
138+12,13	2,05	4,76	7,07	15,58	13.737,98	7.217,59	6.520,39
139+0,00	1,98	1,83	15,85	25,95	13.753,83	7.243,53	6.510,29
140+0,00	7,45	0,03	94,30	18,58	13.848,13	7.262,12	6.586,01
141+0,00	15,47	0,00	229,24	0,30	14.077,37	7.262,42	6.814,96
141+0,72	14,85	0,00	10,94	0,00	14.088,32	7.262,42	6.825,90
142+0,00	18,41	0,00	320,61	0,02	14.408,93	7.262,44	7.146,49
143+0,00	6,67	0,00	250,75	0,00	14.659,68	7.262,44	7.397,25
143+9,31	6,50	0,00	61,31	0,00	14.721,00	7.262,44	7.458,56
144+0,00	6,37	0,00	68,77	0,00	14.789,76	7.262,44	7.527,33
145+0,00	7,54	0,00	139,13	0,00	14.928,89	7.262,44	7.666,46
145+9,77	4,48	0,00	58,74	0,00	14.987,63	7.262,44	7.725,19
146+0,00	3,88	0,02	42,79	0,08	15.030,42	7.262,52	7.767,90
147+0,00	3,94	2,38	78,27	23,96	15.108,69	7.286,48	7.822,21
148+0,00	2,92	1,85	68,60	42,30	15.177,29	7.328,77	7.848,52
148+16,63	3,89	0,00	56,59	15,38	15.233,88	7.344,15	7.889,73

VOLUME TOTAL - RUA GOIABEIRAS							
Estaca	Área de Corte (m ²)	Área de Aterro (m ²)	Volume de Corte (m3)	Volume de Aterro (m3)	Volum. Corte Acum. (m3)	Volum Aterro Acum. (m3)	Volume Líquido (m3)
149+0,00	4,25	0,00	13,70	0,00	15.247,58	7.344,15	7.903,43
150+0,00	3,37	0,00	76,18	0,00	15.323,76	7.344,15	7.979,61
151+0,00	2,52	3,30	58,92	32,96	15.382,68	7.377,11	8.005,57
152+0,00	4,10	1,27	66,22	45,63	15.448,90	7.422,74	8.026,16
152+3,49	3,52	1,68	13,31	5,15	15.462,21	7.427,89	8.034,32
153+0,00	3,16	0,01	55,13	13,94	15.517,34	7.441,83	8.075,51
154+0,00	3,17	0,01	63,31	0,16	15.580,65	7.442,00	8.138,66
155+0,00	5,20	0,00	83,78	0,08	15.664,43	7.442,07	8.222,36
156+0,00	7,34	0,00	125,42	0,00	15.789,85	7.442,07	8.347,78
156+18,25	10,69	0,00	164,55	0,00	15.954,40	7.442,07	8.512,33
157+0,00	11,17	0,00	19,07	0,00	15.973,48	7.442,07	8.531,41
158+0,00	10,57	0,00	217,35	0,00	16.190,82	7.442,07	8.748,75
158+13,51	7,12	0,00	119,45	0,00	16.310,28	7.442,07	8.868,20
159+0,00	6,74	0,00	44,99	0,00	16.355,27	7.442,07	8.913,20
160+0,00	4,71	0,00	114,52	0,00	16.469,78	7.442,07	9.027,71
160+8,76	3,52	0,00	36,03	0,00	16.505,81	7.442,07	9.063,74
161+0,00	6,38	0,00	55,61	0,00	16.561,42	7.442,07	9.119,35
162+0,00	7,21	0,00	135,85	0,00	16.697,27	7.442,07	9.255,20
162+9,72	6,52	0,00	66,73	0,00	16.764,00	7.442,07	9.321,92
162+11,66	6,22	0,00	12,37	0,00	16.776,36	7.442,07	9.334,29
162+13,60	6,86	0,00	12,69	0,00	16.789,06	7.442,07	9.346,98
163+0,00	7,91	0,00	47,24	0,00	16.836,29	7.442,07	9.394,22
164+0,00	6,73	0,00	146,37	0,00	16.982,67	7.442,07	9.540,60
165+0,00	3,69	0,02	104,17	0,25	17.086,83	7.442,32	9.644,52
166+0,00	4,02	0,00	77,15	0,25	17.163,98	7.442,57	9.721,41
167+0,00	3,69	0,00	77,10	0,00	17.241,08	7.442,57	9.798,52
167+16,87	7,41	0,00	93,55	0,00	17.334,63	7.442,57	9.892,07
168+0,00	8,43	0,00	24,79	0,00	17.359,43	7.442,57	9.916,86
169+0,00	5,43	0,00	138,65	0,00	17.498,08	7.442,57	10.055,51
169+7,82	4,77	0,04	39,89	0,16	17.537,97	7.442,72	10.095,25
170+0,00	2,89	0,05	46,66	0,56	17.584,63	7.443,28	10.141,35
170+18,77	3,56	0,00	60,53	0,49	17.645,16	7.443,77	10.201,39
171+0,00	4,34	0,00	4,85	0,00	17.650,01	7.443,77	10.206,24
171+14,58	6,05	0,00	75,72	0,00	17.725,73	7.443,77	10.281,96
172+0,00	5,77	0,00	32,05	0,00	17.757,77	7.443,77	10.314,00
172+4,66	5,56	0,00	26,38	0,00	17.784,15	7.443,77	10.340,38
172+14,74	5,15	0,00	53,97	0,00	17.838,12	7.443,77	10.394,35
173+0,00	3,02	0,00	21,49	0,00	17.859,61	7.443,77	10.415,84
173+13,14	2,57	0,00	36,72	0,00	17.896,33	7.443,77	10.452,56

Assinado digitalmente por LUAN MONTEIRO SANTOS:02148514512
 ND, C=BR, C=CP-Brazil, OU=videoconferencia, OU=11717421000154, OU=Secretaria da Receita Federal do Brasil - RFB, OU=ARLUDERSIS, OU=RFB e-CPF A1, CN=LUAN MONTEIRO SANTOS:02148514512
 Razão: Eu sou o autor deste documento
 Localização:
 Data: 2024.06.19 13:44:10-0300
 Foxit PDF Reader Versão: 2024.2.2

														EXTRAVASAMENTO														
Rugosidade $n =$		0,015												SARJETA				SEM SUPERELEVAÇÃO					C/ S.E.					
Coeficiente de Escoamento $C =$		0,90		Vias pavimentadas														Declividade transversal (m/m) =		0,1538		Declividade transversal (m/m) =			0,02		0,04	
		0,60		Vias não pavimentadas														z =		6,50		z =			50,00		25,00	
VIA	TRECHO	ESTACA						Extensão total do trecho (m)	Extensão sarjeta (m)	Declividade predominante (m/m)	A1 (ha)	Tempo de Concent.	Int. (mm/h)	Vazão (m³/s)	γ (m)	Largura esc. (m)	Veloc. sarj. v_0 (m/s)	Extensão extrav. (m)	A2 (ha)	Vazão (m³/s)	γ (m)	Largura esc. (m)	Veloc. sarj. v_0 (m/s)	Extensão final (m)	Vazão a ser coletada (l/s)			
INICIAL		FINAL																										
ESTRADA DA GOIABEIRA	1	0,00	+	0,00	2,00	+	10,00	50,00	4,00	0,0426	0,005	10,00	110,56	0,0015	0,02	0,12	1,43	46,00	0,062	0,0172	0,02	1,05	1,57	50,00	18,66			
	2	2,00	+	10,00	5,00	+	1,65	51,65	2,50	0,0145	0,003	10,00	110,56	0,0009	0,02	0,12	0,85	49,15	0,066	0,0183	0,03	1,31	1,06	51,65	19,27			
	3	35,00	+	6,51	34,00	+	17,00	9,51	0,40	0,0009	0,001	10,00	110,56	0,0003	0,02	0,13	0,22	9,11	0,025	0,0068	0,03	1,52	0,29	9,51	7,10			
	4	34,00	+	17,00	34,00	+	10,00	7,00	0,40	0,0009	0,001	10,00	110,56	0,0003	0,02	0,13	0,22	6,60	0,018	0,0049	0,03	1,35	0,27	7,00	5,22			
	5	34,00	+	10,00	34,00	+	5,00	5,00	0,80	0,0009	0,001	10,00	110,56	0,0003	0,02	0,13	0,22	4,20	0,006	0,0068	0,03	1,52	0,29	5,00	7,09			
	6	34,00	+	5,00	33,00	+	7,00	18,00	0,80	0,0009	0,001	10,00	110,56	0,0003	0,02	0,13	0,22	17,20	0,023	0,0064	0,03	1,49	0,29	18,00	6,72			
	7	33,00	+	7,00	33,00	+	0,00	7,00	0,80	0,0009	0,001	10,00	110,56	0,0003	0,02	0,13	0,22	6,20	0,008	0,0023	0,02	1,02	0,22	7,00	2,61			
	8	33,00	+	0,00	32,00	+	14,00	6,00	0,40	0,0009	0,001	10,00	110,56	0,0003	0,02	0,13	0,22	5,60	0,015	0,0068	0,03	1,52	0,29	6,00	7,09			
	9	32,00	+	14,00	31,00	+	6,00	28,00	0,40	0,0009	0,001	10,00	110,56	0,0003	0,02	0,13	0,22	27,60	0,075	0,0206	0,06	1,50	0,46	28,00	20,90			
	10	31,00	+	6,00	29,00	+	18,00	28,00	0,40	0,0009	0,001	10,00	110,56	0,0003	0,02	0,13	0,22	27,60	0,075	0,0206	0,06	1,50	0,46	28,00	20,90			
	11	29,00	+	18,00	28,00	+	10,00	28,00	0,40	0,0009	0,001	10,00	110,56	0,0003	0,02	0,13	0,22	27,60	0,075	0,0206	0,06	1,50	0,46	28,00	20,90			
	12	28,00	+	10,00	27,00	+	15,00	15,00	0,40	0,0009	0,001	10,00	110,56	0,0003	0,02	0,13	0,22	14,60	0,039	0,0109	0,05	1,18	0,39	15,00	11,19			
	13	27,00	+	15,00	26,00	+	10,00	25,00	1,30	0,0083	0,004	10,00	110,56	0,0010	0,02	0,13	0,69	23,70	0,064	0,0289	0,04	1,12	1,15	25,00	29,85			
	14	26,00	+	10,00	24,00	+	10,00	40,00	0,80	0,0278	0,001	10,00	110,56	0,0003	0,01	0,07	0,81	39,20	0,053	0,0146	0,02	1,07	1,28	40,00	14,93			
	15	24,00	+	10,00	23,00	+	0,00	30,00	3,00	0,0451	0,008	10,00	110,56	0,0022	0,02	0,13	1,62	27,00	0,073	0,0351	0,03	1,35	1,91	30,00	37,31			
	16	23,00	+	0,00	22,00	+	5,00	15,00	3,00	0,0451	0,008	10,00	110,56	0,0022	0,02	0,13	1,62	12,00	0,032	0,0463	0,03	1,50	2,05	15,00	48,51			
	17	22,00	+	5,00	20,00	+	10,00	35,00	2,00	0,0229	0,005	10,00	110,56	0,0015	0,02	0,13	1,13	33,00	0,089	0,0246	0,03	0,67	2,72	35,00	26,12			
	18	20,00	+	10,00	19,00	+	5,00	25,00	1,20	0,0077	0,003	10,00	110,56	0,0009	0,02	0,13	0,66	23,80	0,064	0,0178	0,03	1,46	0,83	25,00	18,66			
	19	19,00	+	5,00	16,00	+	10,00	55,00	4,50	0,0254	0,006	10,00	110,56	0,0017	0,02	0,13	1,21	50,50	0,068	0,0188	0,02	1,19	1,32	55,00	20,52			
	20	16,00	+	10,00	13,00	+	0,00	70,00	3,00	0,0529	0,008	10,00	110,56	0,0022	0,02	0,13	1,71	67,00	0,181	0,0500	0,03	1,50	2,22	70,00	52,24			
	21	13,00	+	0,00	12,00	+	10,00	10,00	3,00	0,0471	0,008	10,00	110,56	0,0022	0,02	0,13	1,64	7,00	0,019	0,0052	0,01	0,66	1,21	10,00	7,46			
	22	12,00	+	10,00	10,00	+	10,00	40,00	2,50	0,0344	0,007	10,00	110,56	0,0019	0,02	0,13	1,39	37,50	0,101	0,0354	0,03	1,43	1,73	40,00	37,31			
	23	10,00	+	10,00	8,00	+	10,00	40,00	4,00	0,0243	0,005	10,00	110,56	0,0015	0,02	0,13	1,16	36,00	0,049	0,0134	0,02	1,06	1,19	40,00	14,93			
	24	8,00	+	10,00	5,00	+	1,65	68,35	1,80	0,0166	0,005	10,00	110,56	0,0013	0,02	0,13	0,98	66,55	0,180	0,0497	0,04	1,09	2,44	68,35	51,01			
	25	35,00	+	6,51	37,00	+	0,00	33,49	1,40	0,0102	0,004	10,00	110,56	0,0010	0,02	0,13	0,76	32,09	0,087	0,0239	0,03	0,97	1,60	33,49	24,99			
	26	37,00	+	0,00	40,00	+	0,00	60,00	2,50	0,0319	0,007	10,00	110,56	0,0019	0,02	0,13	1,36	57,50	0,155	0,0429	0,03	1,56	1,77	60,00	44,78			
	27	40,00	+	0,00	42,00	+	0,00	40,00	2,00	0,0202	0,005	10,00	110,56	0,0015	0,02	0,13	1,08	38,00	0,103	0,0284	0,03	0,91	2,15	40,00	29,85			
	28	42,00	+	0,00	42,00	+	10,00	10,00	2,20	0,0058	0,003	10,00	110,56	0,0008	0,02	0,13	0,58	7,80	0,011	0,0029	0,02	0,78	0,48	10,00	3,73			
	29	42,00	+	10,00	45,00	+	10,00	60,00	1,00	0,0051	0,003	10,00	110,56	0,0007	0,02	0,13	0,54	59,00	0,159	0,0440	0,04	1,11	1,79	60,00	44,78			
	30	45,00	+	10,00	46,00	+	0,00	10,00	1,00	0,0051	0,003	10,00	110,56	0,0007	0,02	0,13	0,54	9,00	0,024	0,0067	0,02	0,55	1,12	10,00	7,46			
	31	46,00	+	0,00	47,00	+	0,00	20,00	2,00	0,0051	0,003	10,00	110,56	0,0007	0,02	0,13	0,54	18,00	0,024	0,0142	0,03	1,45	0,67	20,00	14,93			
	32	47,00	+	0,00	48,00	+	10,00	30,00	2,00	0,0051	0,003	10,00	110,56	0,0007	0,02	0,13	0,54	28,00	0,038	0,0104	0,03	1,29	0,62	30,00	11,19			
	33	48,00	+	10,00	51,00	+	10,00	60,00	1,00	0,0052	0,003	10,00	110,56	0,0007	0,02	0,13	0,55	59,00	0,159	0,0440	0,04	1,10	1,80	60,00	44,78			
	34	51,00	+	10,00	52,00	+	10,00	20,00	3,20	0,0128	0,004	10,00	110,56	0,0012	0,02	0,13	0,86</											

														EXTRAVASAMENTO												
Rugosidade n =		0,015												SARJETA				SEM SUPERELEVAÇÃO					C/ S.E.			
Coeficiente de Escoamento C =		0,90		Vias pavimentadas												Declividade transversal (m/m) =		0,1538		Declividade transversal (m/m) =			0,02		0,04	
		0,60		Vias não pavimentadas												z =		6,50		z =			50,00		25,00	
VIA	TRECHO	ESTACA						Extensão total do trecho (m)	Extensão sarjeta (m)	Declividade predominante (m/m)	A1 (ha)	Tempo de Concent.	Int. (mm/h)	Vazão (m³/s)	γ (m)	Largura esc. (m)	Veloc. sarj. v_0 (m/s)	Extensão extrav. (m)	A2 (ha)	Vazão (m³/s)	γ (m)	Largura esc. (m)	Veloc. sarj. v_0 (m/s)	Extensão final (m)	Vazão a ser coletada (l/s)	
		INICIAL			FINAL																					
ESTRADA DA GOIABEIRA	56	88,00	+	10,00	87,00	+	8,00	22,00	4,70	0,0272	0,006	10,00	110,56	0,0018	0,02	0,13	1,26	17,30	0,023	0,0363	0,03	1,51	1,60	22,00	38,06	
	57	87,00	+	8,00	85,00	+	12,00	36,00	2,10	0,0228	0,006	10,00	110,56	0,0016	0,02	0,13	1,14	33,90	0,092	0,0253	0,03	0,68	2,73	36,00	26,87	
	58	85,00	+	12,00	85,00	+	0,00	12,00	3,30	0,0187	0,004	10,00	110,56	0,0012	0,02	0,13	1,00	8,70	0,012	0,0301	0,03	1,51	1,32	12,00	31,34	
	59	85,00	+	0,00	82,00	+	10,00	50,00	3,10	0,0122	0,004	10,00	110,56	0,0012	0,02	0,13	0,84	46,90	0,063	0,0175	0,03	1,33	0,98	50,00	18,66	
	60	82,00	+	10,00	80,00	+	14,73	35,27	0,80	0,0036	0,002	10,00	110,56	0,0006	0,02	0,13	0,45	34,47	0,093	0,0257	0,04	0,97	1,37	35,27	26,32	
	61	102,00	+	5,17	105,00	+	0,00	54,83	1,90	0,0180	0,005	10,00	110,56	0,0014	0,02	0,13	1,02	52,93	0,143	0,0395	0,03	0,84	2,80	54,83	40,92	
	62	105,00	+	0,00	106,00	+	10,00	30,00	5,90	0,0425	0,008	10,00	110,56	0,0022	0,02	0,13	1,57	24,10	0,033	0,0090	0,02	0,82	1,33	30,00	11,19	
	63	106,00	+	10,00	108,00	+	10,00	40,00	3,00	0,0436	0,008	10,00	110,56	0,0022	0,02	0,13	1,59	37,00	0,100	0,0388	0,03	0,71	3,88	40,00	41,04	
	64	108,00	+	10,00	110,00	+	10,00	40,00	2,40	0,0297	0,006	10,00	110,56	0,0018	0,02	0,13	1,31	37,60	0,102	0,0281	0,03	0,67	3,10	40,00	29,85	
	65	110,00	+	10,00	111,00	+	10,00	20,00	3,50	0,0150	0,005	10,00	110,56	0,0013	0,02	0,13	0,93	16,50	0,022	0,0062	0,02	0,87	0,82	20,00	7,46	
	66	111,00	+	10,00	112,00	+	10,83	20,83	1,00	0,0051	0,003	10,00	110,56	0,0007	0,02	0,13	0,54	19,83	0,054	0,0223	0,03	1,07	1,21	20,83	23,01	
	67	129,00	+	0,46	128,00	+	0,00	20,46	2,30	0,0067	0,003	10,00	110,56	0,0009	0,02	0,13	0,62	18,16	0,025	0,0068	0,02	1,04	0,62	20,46	7,63	
	68	128,00	+	0,00	125,00	+	10,00	50,00	2,50	0,0299	0,007	10,00	110,56	0,0019	0,02	0,13	1,32	47,50	0,128	0,0431	0,03	1,21	2,25	50,00	44,95	
	69	125,00	+	10,00	124,00	+	10,00	20,00	6,60	0,0528	0,009	10,00	110,56	0,0025	0,02	0,13	1,76	13,40	0,018	0,0050	0,01	0,63	1,25	20,00	7,46	
	70	124,00	+	10,00	122,00	+	0,00	50,00	2,90	0,0420	0,008	10,00	110,56	0,0022	0,02	0,13	1,56	47,10	0,127	0,0426	0,03	0,87	3,33	50,00	44,78	
	71	122,00	+	0,00	118,00	+	15,00	65,00	2,20	0,0246	0,006	10,00	110,56	0,0016	0,02	0,13	1,19	62,80	0,170	0,0469	0,03	0,99	2,79	65,00	48,51	
	72	118,00	+	15,00	117,00	+	10,00	25,00	4,00	0,0199	0,005	10,00	110,56	0,0015	0,02	0,13	1,07	21,00	0,028	0,0078	0,02	0,90	0,97	25,00	9,33	
	73	117,00	+	10,00	115,00	+	0,00	50,00	1,00	0,0157	0,003	10,00	110,56	0,0007	0,02	0,11	0,83	49,00	0,132	0,0459	0,04	1,14	2,21	50,00	46,64	
	74	115,00	+	0,00	112,00	+	10,83	49,17	1,50	0,0071	0,004	10,00	110,56	0,0011	0,02	0,15	0,68	47,67	0,129	0,0356	0,04	1,20	1,54	49,17	36,69	
	75	129,00	+	0,46	132,00	+	10,00	69,54	1,00	0,0179	0,001	10,00	110,56	0,0004	0,01	0,08	0,73	68,54	0,093	0,0256	0,03	1,43	1,25	69,54	25,95	
	76	132,00	+	10,00	133,00	+	13,00	23,00	2,10	0,0243	0,006	10,00	110,56	0,0016	0,02	0,13	1,17	20,90	0,056	0,0156	0,02	0,80	1,74	23,00	17,16	
	77	133,00	+	13,00	134,00	+	10,00	17,00	4,50	0,0244	0,006	10,00	110,56	0,0017	0,02	0,13	1,19	12,50	0,017	0,0218	0,03	1,27	1,35	17,00	23,51	
	78	134,00	+	10,00	137,00	+	0,00	50,00	2,20	0,0244	0,006	10,00	110,56	0,0016	0,02	0,13	1,19	47,80	0,129	0,0357	0,03	0,76	3,06	50,00	37,31	
	79	137,00	+	0,00	138,00	+	10,00	30,00	2,20	0,0244	0,006	10,00	110,56	0,0016	0,02	0,13	1,19	27,80	0,075	0,0207	0,02	0,62	2,67	30,00	22,39	
	80	138,00	+	10,00	141,00	+	10,00	60,00	2,20	0,0234	0,006	10,00	110,56	0,0016	0,02	0,13	1,17	57,80	0,156	0,0431	0,03	0,83	3,15	60,00	44,78	
	81	141,00	+	10,00	143,00	+	10,00	40,00	1,80	0,0161	0,005	10,00	110,56	0,0013	0,02	0,13	0,97	38,20	0,103	0,0285	0,03	0,76	2,47	40,00	29,85	
	82	143,00	+	10,00	145,00	+	10,00	40,00	2,60	0,0086	0,004	10,00	110,56	0,0010	0,02	0,13	0,70	37,40	0,050	0,0140	0,03	1,31	0,82	40,00	14,93	
	83	145,00	+	10,00	147,00	+	10,87	40,87	1,00	0,0023	0,003	10,00	110,56	0,0007	0,02	0,15	0,41	39,87	0,108	0,0298	0,04	1,85	0,73	40,87	30,50	
	84	156,00	+	3,66	152,00	+	10,00	73,66	3,10	0,0116	0,004	10,00	110,56	0,0012	0,02	0,13	0,82	70,56	0,095	0,0263	0,03	1,57	1,07	73,66	27,49	
	85	152,00	+	10,00	150,00	+	0,00	50,00	1,60	0,0127	0,004	10,00	110,56	0,0012	0,02	0,13	0,86	48,40	0,131	0,0361	0,03	1,45	1,44	50,00	37,31	
	86	150,00	+	0,00	147,00	+	10,87	49,13	1,00	0,0048	0,003	10,00	110,56	0,0007	0,02	0,13	0,53	48,13	0,130	0,0359	0,04	1,73	1,00	49,13	36,66	
	87	156,00	+	3,66	159,00	+	10,00	66,34	2,10	0,0212	0,006	10,00	110,56	0,0016	0,02	0,13	1,11	64,24	0,173	0,0479	0,04	0,92	2,96	66,34	49,50	
	88	159,00	+	10,00	161,00	+	10,00	40,00	2,70	0,0365	0,007	10,00	110,56	0,0020	0,02	0,13	1,45	37,30	0,101	0,0278	0,03	0,68	3,17	40,00	29,85	
	89	161,00	+	10,00	163,00	+	10,00	40,00	2,40	0,0215	0,006	10,00	110,56	0,0018	0,02	0,14	1,16	37,60	0,102	0,0281	0,03	0,71	2,74	40,00	29,85	
	90	163,00	+	10,00	167,00	+	10,00	80,00	3,30	0,0134	0,004	10,00	110,56	0,0012	0,02	0,13	0,88	76,70	0,104	0,0286	0,03	1,57	1,15	80,00	29,85	
	91	167,00	+	10,00	170,00	+	10,00	60,00	2,50	0,0311	0,007	10,00	110,56	0,0019	0,02	0,13	1,34	57,50	0,155	0,0429	0,03	0,78	3,50	60,00	44,78	
	92	170,00	+	10,00	173,00	+	10,00	60,00	1,60	0,0131	0,004	10,00	110,56	0,0012	0,02	0,13	0,87	58,40	0,158	0,0436	0,04	0,93	2,54	60,00	44,78	

LUAN MONTEIRO SANTOS:0214851451

2

Assinado digitalmente por LUAN MONTEIRO SANTOS:02148514512 ND: C=BR, O=ICP-Brasil, OU= videoconferencia, OU= 11717421000154, OU=Secretaria da Receita Federal do Brasil - RFB, OU=ARLIDERSIS, OU=RFB e-CPF A1, CN=LUAN MONTEIRO SANTOS:02148514512 Razão: Eu sou o autor deste documento Localização: Data: 2024.06.19 13:44:52-03'00' Foxit PDF Reader Versão: 2024.2.2

REDE	Nº	COTAS TOPOGRÁFICAS			ALTURAS (M)		EXT.	ÁREA (HA)		C	TEMPO DE CONCENT.		INTENS.	VAZÃO	DECLIV.	DIMENSÃO (CM)	LÂMINA	VELOC.
		TAMPA	GI MONT.	GI JUS.	MONT.	JUS.	(M)	TRECHO	MONT.		TRECHO	MONT.	(MM/H)	(M3/S)	(M/M)		(M)	(M/S)
R01	R01.1	8,98		7,58		1,40	14,15		0,068	0,90	0,12	10,00	110,56	0,019	0,0425	400	0,05	1,93
	LANÇ. 1	7,57	6,98		0,59				0,068	0,90		10,12	110,09	0,019				
R02	R02.1	8,18		6,78		1,40	14,50		0,256	0,90	0,18	10,00	110,56	0,071	0,0050	400	0,18	1,31
	LANÇ. 2	7,20	6,71		0,49				0,256	0,90		10,18	109,85	0,070				
R03	R03.1	9,31		7,91		1,40	14,10		0,054	0,90	0,14	10,00	110,56	0,015	0,0320	400	0,05	1,63
	LANÇ. 3	7,97	7,46		0,51				0,054	0,90		10,14	110,00	0,015				
R04	R04.1	12,18		10,78		1,40	14,20		0,189	0,90	0,09	10,00	110,56	0,052	0,0490	400	0,08	2,73
	LANÇ. 4	10,56	10,08		0,48				0,189	0,90		10,09	110,22	0,052				
R05	R05.1	15,87		14,47		1,40	14,15		0,074	0,90	0,11	10,00	110,56	0,021	0,0525	400	0,05	2,14
	LANÇ. 5	14,27	13,73		0,54				0,074	0,90		10,11	110,13	0,020				
R06	R06.1	18,28		16,88		1,40	14,11		0,122	0,90	0,11	10,00	110,56	0,034	0,0360	400	0,07	2,17
	LANÇ. 6	16,83	16,37		0,46				0,122	0,90		10,11	110,14	0,033				
R07	R07.1	20,12		18,72		1,40	14,15		0,054	0,90	0,13	10,00	110,56	0,015	0,0450	400	0,05	1,83
	LANÇ. 7	18,62	18,08		0,54				0,054	0,90		10,13	110,06	0,015				
R08	R08.1	21,63		20,23		1,40	11,99	0,026	0,026	0,90	0,20	10,00	110,56	0,007	0,0154	400	0,04	1,00
	R08.2	21,62	20,05	20,02	1,57	1,60	17,91	0,024	0,051	0,90	0,30	10,20	109,79	0,014	0,0085	400	0,07	1,00
	R08.3	21,58	19,86	19,76	1,72	1,82	14,18		0,076	0,90	0,09	10,50	108,67	0,021	0,0810	400	0,05	2,49
	LANÇ. 8	19,10	18,61		0,49				0,076	0,90		10,59	108,33	0,020				
R09	R09.1	21,11		19,86		1,25	36,61	1,326	0,090	0,90	0,33	10,00	110,56	0,025	0,0303	400	0,07	1,86
	R09.2	20,00	18,75	18,57	1,25	1,43	20,35	0,162	1,417	0,67	0,10	10,33	109,31	0,288	0,0265	400	0,25	3,47
	R09.3	19,28	18,03	17,96	1,25	1,32	40,56	0,108	1,579	0,69	0,22	10,43	108,94	0,330	0,0183	400	0,32	3,02
	R09.4	18,48	17,22	17,12	1,26	1,36	9,32		1,579	0,70	0,04	10,65	108,12	0,332	0,0250	400	0,28	3,48
	LANÇ. 9	17,37	16,89		0,48				1,579	0,70		10,69	107,96	0,331				
R14	R14.1	18,15		16,75		1,40	14,15		0,176	0,90	0,13	10,00	110,56	0,049	0,0150	400	0,11	1,77
	LANÇ. 10	17,02	16,54		0,48				0,176	0,90		10,13	110,04	0,048				
R15	R15.1	18,07		16,67		1,40	14,19		0,054	0,90	0,18	10,00	110,56	0,015	0,0170	400	0,06	1,30
	LANÇ. 11	16,88	16,43		0,45				0,054	0,90		10,18	109,86	0,015				
R16	R16.1	17,91		16,51		1,40	14,22		0,041	0,90	0,19	10,00	110,56	0,011	0,0190	400	0,05	1,24
	LANÇ. 12	16,71	16,24		0,47				0,041	0,90		10,19	109,82	0,011				
R17	R17.1	17,53		16,13		1,40	14,14		0,162	0,90	0,13	10,00	110,56	0,045	0,0168	400	0,10	1,79
	LANÇ. 13	16,35	15,89		0,46				0,162	0,90		10,13	110,05	0,045				
R18	R18.1	14,56		13,16		1,40	14,20		0,047	0,90	0,17	10,00	110,56	0,013	0,0215	400	0,05	1,36
	LANÇ. 14	13,32	12,85		0,47				0,047	0,90		10,17	109,89	0,013				
R19	R19.1	15,14		13,74		1,40	14,15		0,081	0,90	0,14	10,00	110,56	0,022	0,0276	400	0,06	1,73
	LANÇ. 15	13,83	13,35		0,48				0,081	0,90		10,14	110,03	0,022				
R20	R20.1	16,07		14,67		1,40	14,17		0,045	0,90	0,19	10,00	110,56	0,012	0,0186	400	0,05	1,26
	LANÇ. 16	14,88	14,41		0,47				0,045	0,90		10,19	109,84	0,012				

REDE	Nº	COTAS TOPOGRÁFICAS			ALTURAS (M)		EXT.	ÁREA (HA)		C	TEMPO DE CONCENT.		INTENS.	VAZÃO	DECLIV.	DIMENSÃO (CM)	LÂMINA	VELOC.
		TAMPA	GI MONT.	GI JUS.	MONT.	JUS.	(M)	TRECHO	MONT.		TRECHO	MONT.	(MM/H)	(M3/S)	(M/M)		(M)	(M/S)
R21	R21.1	16,20		14,80		1,40	14,15		0,023	0,90	0,22	10,00	110,56	0,006	0,0210	400	0,04	1,07
	LANÇ. 17	14,99	14,50		0,49				0,023	0,90		10,22	109,71	0,006				
R22	R22.1	15,76		14,36		1,40	14,22		0,135	0,90	0,14	10,00	110,56	0,037	0,0179	400	0,09	1,73
	LANÇ. 18	14,59	14,11		0,48				0,135	0,90		10,14	110,03	0,037				
R23	R23.1	15,30		13,90		1,40	14,14		0,135	0,90	0,17	10,00	110,56	0,037	0,0095	400	0,11	1,38
	LANÇ. 19	14,22	13,77		0,45				0,135	0,90		10,17	109,90	0,037				
R24	R24.1	15,23		13,83		1,40	11,68		0,162	0,90	0,19	10,00	110,56	0,045	0,0033	400	0,16	1,00
	LANÇ. 20	14,20	13,79		0,41				0,162	0,90		10,19	109,81	0,044				
R25	R25.1	15,36		13,96		1,40	14,23		0,068	0,90	0,18	10,00	110,56	0,019	0,0146	400	0,07	1,33
	LANÇ. 21	14,22	13,75		0,47				0,068	0,90		10,18	109,87	0,019				
R26	R26.1	16,04		14,64		1,40	14,15		0,807	0,73	0,08	10,00	110,56	0,181	0,0270	400	0,19	3,13
	LANÇ. 22	14,73	14,26		0,47				0,807	0,73		10,08	110,27	0,180				
R27	R27.1	17,01		15,61		1,40	14,20		0,138	0,90	0,11	10,00	110,56	0,038	0,0328	400	0,08	2,16
	LANÇ. 23	15,63	15,14		0,49				0,138	0,90		10,11	110,14	0,038				
R28	R28.1	19,04		17,64		1,40	14,15		0,135	0,90	0,10	10,00	110,56	0,037	0,0410	400	0,07	2,32
	LANÇ. 24	17,52	17,06		0,46				0,135	0,90		10,10	110,17	0,037				
R29	R29.1	23,35		21,95		1,40	14,14		0,122	0,90	0,13	10,00	110,56	0,034	0,0206	400	0,08	1,78
	LANÇ. 25	22,15	21,66		0,49				0,122	0,90		10,13	110,05	0,034				
R30	R30.1	22,78		21,38		1,40	12,15		0,148	0,90	0,07	10,00	110,56	0,041	0,0670	400	0,07	2,85
	LANÇ. 26	21,02	20,57		0,45				0,148	0,90		10,07	110,28	0,041				
R31	R31.1	19,76		18,36		1,40	14,16		0,149	0,90	0,10	10,00	110,56	0,041	0,0380	400	0,08	2,33
	LANÇ. 27	18,31	17,82		0,49				0,149	0,90		10,10	110,17	0,041				
R32	R32.1	18,57		17,17		1,40	14,15		0,108	0,90	0,13	10,00	110,56	0,030	0,0235	400	0,08	1,79
	LANÇ. 28	17,32	16,84		0,48				0,108	0,90		10,13	110,05	0,030				
R33	R33.1	18,23		16,83		1,40	12,05		0,216	0,90	0,18	10,00	110,56	0,060	0,0035	400	0,18	1,10
	LANÇ. 29	17,20	16,79		0,41				0,216	0,90		10,18	109,86	0,059				
R34	R34.1	18,97		17,57		1,40	14,20		0,169	0,90	0,12	10,00	110,56	0,047	0,0227	400	0,10	2,02
	LANÇ. 30	17,72	17,25		0,47				0,169	0,90		10,12	110,11	0,046				
R35	R35.1	25,15		23,75		1,40	14,18		0,094	0,90	0,12	10,00	110,56	0,026	0,0315	400	0,07	1,91
	LANÇ. 31	23,76	23,30		0,46				0,094	0,90		10,12	110,08	0,026				
R36	R36.1	20,76		19,36		1,40	14,14		0,162	0,90	0,12	10,00	110,56	0,045	0,0241	400	0,09	2,04
	LANÇ. 32	19,49	19,02		0,47				0,162	0,90		10,12	110,11	0,045				
R37	R37.1	20,11		18,71		1,40	14,22		0,108	0,90	0,14	10,00	110,56	0,030	0,0185	400	0,08	1,65
	LANÇ. 33	18,92	18,45		0,47				0,108	0,90		10,14	110,01	0,030				
R38	R38.1	19,84		18,44		1,40	14,14		0,054	0,90	0,17	10,00	110,56	0,015	0,0193	400	0,06	1,36
	LANÇ. 34	18,65	18,17		0,48				0,054	0,90		10,17	109,89	0,015				

REDE	Nº	COTAS TOPOGRÁFICAS			ALTURAS (M)		EXT.	ÁREA (HA)		C	TEMPO DE CONCENT.		INTENS.	VAZÃO	DECLIV.	DIMENSÃO (CM)	LÂMINA	VELOC.
		TAMPA	GI MONT.	GI JUS.	MONT.	JUS.	(M)	TRECHO	MONT.		TRECHO	MONT.	(MM/H)	(M3/S)	(M/M)		(M)	(M/S)
R39	R39.1	19,73		18,33		1,40	12,60		0,378	0,90	0,19	10,00	110,56	0,104	0,0025	400	0,28	1,10
	LANÇ. 35	18,70	18,30		0,40				0,378	0,90		10,19	109,83	0,104				
R40	R40.1	19,97		18,57		1,40	14,20		0,135	0,90	0,13	10,00	110,56	0,037	0,0205	400	0,09	1,82
	LANÇ. 36	18,76	18,28		0,48				0,135	0,90		10,13	110,06	0,037				
R41	R41.1	20,60		19,20		1,40	14,15		0,099	0,90	0,13	10,00	110,56	0,027	0,0256	400	0,07	1,79
	LANÇ. 37	19,33	18,84		0,49				0,099	0,90		10,13	110,05	0,027				
R42	R42.1	18,61		17,21		1,40	14,25		0,108	0,90	0,11	10,00	110,56	0,030	0,0355	400	0,07	2,08
	LANÇ. 38	17,18	16,70		0,48				0,108	0,90		10,11	110,12	0,030				
R43	R43.1	17,68		16,28		1,40	14,16		0,108	0,90	0,14	10,00	110,56	0,030	0,0184	400	0,08	1,65
	LANÇ. 39	16,48	16,02		0,46				0,108	0,90		10,14	110,01	0,030				
R44	R44.1	16,68		15,28		1,40	14,15		0,108	0,90	0,11	10,00	110,56	0,030	0,0381	400	0,07	2,13
	LANÇ. 40	15,23	14,74		0,48				0,108	0,90		10,11	110,13	0,030				
R45	R45.1	14,74		13,34		1,40	14,19		0,162	0,90	0,11	10,00	110,56	0,045	0,0264	400	0,09	2,11
	LANÇ. 41	13,44	12,97		0,47				0,162	0,90		10,11	110,13	0,045				

Assinado digitalmente por LUAN MONTEIRO SANTOS:02148514512
ND: C=BR, O=CP-Brasil, OU=videoconferencia, OU=11717421000154, OU=Secretaria da Receita Federal do Brasil - RFB, OU=ARLIDERSIS, OU=RFB e-CPF A1, CN=LUAN MONTEIRO SANTOS:02148514512
Razão: Eu sou o autor deste documento
Localização: Data: 2024.06:19 13:45:10-03'00" Foxit PDF Reader Versão: 2024.2.2

LUAN MONTEIRO SANTOS:02148514512

MEMÓRIA DE CÁLCULO DO PAVIMENTO					
MÉTODO DNIT					
REVESTIMENTO EM CONCRETO ASFÁLTICO					
EIXO	Todos	CLASSE DA VIA	O	DATA	14/06/2024
REVESTIMENTO	CBUQ	CONFIABILIDADE	85%	FÓRMULA	DNIT
TRÁFEGO		COEFICIENTE ESTRUTURAL "K"			
N	1,00E+05	REVESTIMENTO	BASE	SUB-BASE	REFORÇO
		2,0	1,0	1,00	-
CBR	Subleito	REVESTIMENTO	BASE	SUB-BASE	REFORÇO
CBR Adotado	5,48%	-	80%	20%	-
FÓRMULA DA ESPESSURA TOTAL DO PAVIMENTO					
$Ht = 77,67 \times N^{0.0482} \times CBR^{-0.598}$					
Figura 43 - Determinação de espessuras do pavimento					
CAMADAS DO PAVIMENTO					
REVESTIMENTO	BASE		SUB-BASE	REFORÇO	
5,0	15,0		25,0	-	
LINEAR DO PAVIMENTO					
CAMADA	MATERIAL		CBR	ESPESSURA (CM)	TOTAL (CM)
REVESTIMENTO	CBUQ		-	5,0	45,0
BASE	BGS		80%	15,0	
SUB-BASE	MATERIAL EMPRÉSTIMO		20%	25,0	
SUBLEITO			5,48%	-	-

LUAN MONTEIRO SANTOS:02148514512

Assinado digitalmente por LUAN MONTEIRO SANTOS:02148514512
ND: C=BR, CN=C=Brasil, OU=videoconferencia, OU=11717423000154, OU=Secretaria da Receita Federal do Brasil - RFB, OU=ARLIDERSIS, OU=RFB e-CPF A1, CN=LUAN MONTEIRO SANTOS:02148514512
Razão: Eu sou o autor deste documento
Localização:
Data: 2024.06.19 13:44:29 0300'
Font: PDF Reader Versão: 2024.2.2



CONSULTORIA ESPECIALIZADA NO APOIO TÉCNICO, ELABORAÇÃO DE PROJETOS E GERENCIAMENTO DE OBRAS E SERVIÇOS DE ENGENHARIA NO MUNICÍPIO DE MACEIÓ/AL

**PROJETO EXECUTIVO DE GEOMETRIA, TERRAPLENAGEM,
DRENAGEM, PAVIMENTAÇÃO E SINALIZAÇÃO DA REQUALIFICAÇÃO
DA ESTRADA DA GOIABEIRA, BAIRRO FERNÃO VELHO, EM
MACEIÓ/AL**

VOLUME II - PROJETOS

CONTRATO Nº 062/2023

JULHO/2024

Nº DOCUMENTO:	PE-0174-005-V2-R02
----------------------	--------------------

PREFEITURA DE MACEIÓ/AL

João Henrique Holanda Caldas
Prefeito

SEMINFRA - SECRETARIA MUNICIPAL DE INFRAESTRUTURA

Lívio Lima Fontenelle Filho
Secretário Municipal

RK ENGENHARIA E CONSULTORIA LTDA.

Edson Santos Gomes CREA (RNP): 050631451-0	Engenheiro Civil e Sanitarista / Responsável Técnico
Rosa Silvia Cardoso Kitahara CREA (RNP): 050631169-4	Engenheira Sanitarista e Ambiental / Responsável Técnico
Jorge Alberto Barbosa Gomes CREA (RNP): 050400027-6	Engenheiro Civil / Responsável Técnico
Olimpio Antonio da Silva Neto CREA (RNP): 050308985-0	Engenheiro Civil / Responsável Técnico
Miguel Martinez Perez CREA (RNP): 050088014-0	Engenheiro Civil / Responsável Técnico
Felipe Barreto Gomes CREA (RNP): 051957610-1	Engenheiro Civil / Responsável Técnico
Luan Monteiro Santos CREA (RNP): 051653482-3	Engenheiro Civil / Membro da Equipe

**LUAN
MONTEIRO
SANTOS:02
148514512**

Assinado digitalmente por LUAN
MONTEIRO SANTOS:02148514512
ND: C=BR, O=ICP-Brasil, OU=
videoconferencia, OU=
11717421000154, OU=Secretaria da
Receita Federal do Brasil - RFB, OU=
ARLIDERSIS, OU=RFB e-CPF A1,
CN=LUAN MONTEIRO
SANTOS:02148514512
Razão: Eu sou o autor deste
documento
Localização:
Data: 2024.07.26 15:11:50-03'00'
Foxit PDF Reader Versão: 2024.2.2

CONTROLE DE EMISSÕES / REVISÕES		
REVISÃO	DATA	DESCRIÇÃO
00	14/06/2024	Versão Inicial
01	19/06/2024	Atendimento ao parecer técnico
02	20/07/2024	Atendimento ao parecer técnico R1
03	26/07/2024	Atendimento ao parecer técnico R2

SUMÁRIO

1. APRESENTAÇÃO	5
2. DOCUMENTOS DE REFERÊNCIA	6
3. LOCALIZAÇÃO DAS INTERVENÇÕES	7
4. PROJETOS	8

LISTA DE FIGURAS:

FIGURA 1 - LOCALIZAÇÃO DO TRECHO DA VIA A SER REQUALIFICADO	7
---	---

1. APRESENTAÇÃO

A RK ENGENHARIA, apresenta à Secretaria Municipal de Infraestrutura - SEMINFRA da Prefeitura de Maceió/AL, o PROJETO EXECUTIVO DE GEOMETRIA, TERRAPLENAGEM, DRENAGEM, PAVIMENTAÇÃO E SINALIZAÇÃO DA REQUALIFICAÇÃO DA ESTRADA DA GOIABEIRA, BAIRRO FERNÃO VELHO, EM MACEIÓ/AL / (VOLUME II – PROJETOS), produto previsto no Escopo de Serviços Objeto do **Contrato Nº 062/2023** celebrado entre a **Secretaria Municipal de Infraestrutura - SEMINFRA** do Município de Maceió/AL e a **RK ENGENHARIA** para “Prestação de Serviços de Consultoria Especializada no Apoio Técnico, Elaboração de Projetos e Gerenciamento de Obras e Serviços de Engenharia no Município de Maceió/AL.”

2. DOCUMENTOS DE REFERÊNCIA

Os Projetos desenvolvidos, ora apresentados, foram dimensionados e estão de acordo com a literatura técnica vigente que, na ausência de Normas da ABNT - Associação Brasileira de Normas técnicas é composta por manuais e artigos amplamente reconhecidos no meio técnico, a saber:

- ⇒ Levantamento Planialtimétrico Semi Cadastral da área destinada à requalificação das vias;
- ⇒ Manual de Drenagem de Rodovias do Departamento Nacional de Infraestrutura de Transportes - DNIT, 2006;
- ⇒ NBR 12266/1992 - Projeto e Execução de Valas para Assentamento de Tubulações de Água, Esgoto ou Drenagem Urbana;
- ⇒ IPR-719 - Manual de Pavimentação - DNIT, 2006;
- ⇒ DNER - Especificações Gerais Para Obras Rodoviárias.

3. LOCALIZAÇÃO DAS INTERVENÇÕES

O presente relatório trata da requalificação viária da Estrada da Goiabeira, bairro Fernão Velho, em Maceió/AL. A via se interliga com a Rua Maj. Prado e a Rua Faustino Silveira, criando uma conexão entre os bairros Chã de Bebedouro e Fernão Velho. A **Figura 1** a seguir apresenta a delimitação do trecho objeto deste projeto.

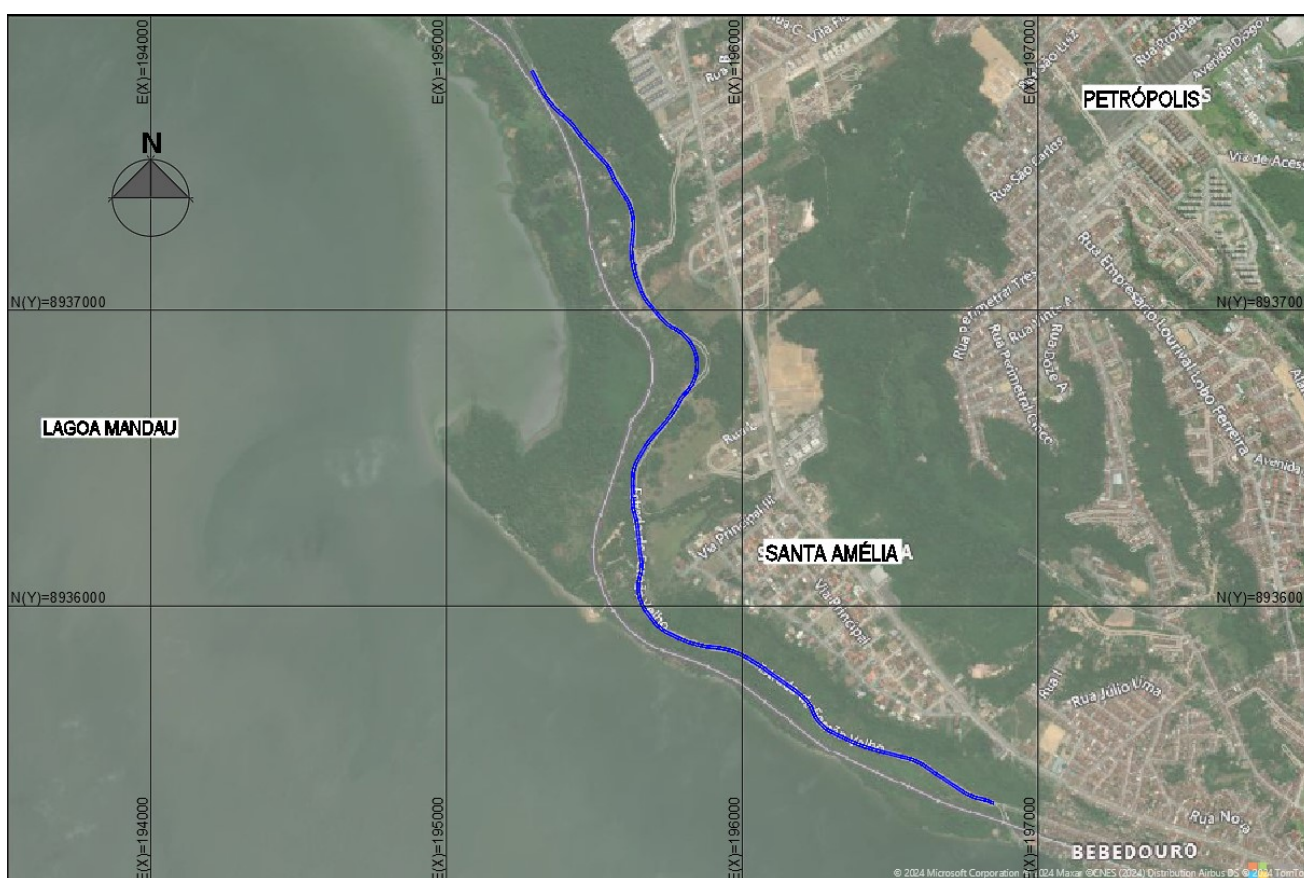


FIGURA 1 - LOCALIZAÇÃO DO TRECHO DA VIA A SER REQUALIFICADO

A via encontra-se sem qualquer revestimento o que dificulta tanto o trânsito de veículos quanto o de pedestres. A requalificação visa dar melhores condições de trafegabilidade para todos os que transitam no local, e disciplinar o escoamento das águas pluviais, evitando os prejuízos materiais e emocionais causados durante as chuvas intensas.

4. PROJETOS

O Quadro a seguir apresenta a relação de Peças Gráficas dos Projetos desenvolvidos.

Nº	CÓDIGO	TÍTULO	PADRÃO	REVISÃO
01	0174-005-EG-GMT-TER-001-R00	Pavimentação de vias públicas no perímetro urbano do Município de Maceió/AL Requalificação da Estrada da Goiabeira Projeto Geométrico e de Terraplenagem Planta e Perfil - Folha 01/12	A1	00
02	0174-005-EG-GMT-TER-002-R00	Pavimentação de vias públicas no perímetro urbano do Município de Maceió/AL Requalificação da Estrada da Goiabeira Projeto Geométrico e de Terraplenagem Planta e Perfil - Folha 02/12	A1	00
03	0174-005-EG-GMT-TER-003-R00	Pavimentação de vias públicas no perímetro urbano do Município de Maceió/AL Requalificação da Estrada da Goiabeira Projeto Geométrico e de Terraplenagem Planta e Perfil - Folha 03/12	A1	00
04	0174-005-EG-GMT-TER-004-R01	Pavimentação de vias públicas no perímetro urbano do Município de Maceió/AL Requalificação da Estrada da Goiabeira Projeto Geométrico e de Terraplenagem Planta e Perfil - Folha 04/12	A1	01
05	0174-005-EG-GMT-TER-005-R00	Pavimentação de vias públicas no perímetro urbano do Município de Maceió/AL Requalificação da Estrada da Goiabeira Projeto Geométrico e de Terraplenagem Planta e Perfil - Folha 05/12	A1	00
06	0174-005-EG-GMT-TER-006-R00	Pavimentação de vias públicas no perímetro urbano do Município de Maceió/AL Requalificação da Estrada da Goiabeira Projeto Geométrico e de Terraplenagem Planta e Perfil - Folha 06/12	A1	00
07	0174-005-EG-GMT-TER-007-R00	Pavimentação de vias públicas no perímetro urbano do Município de Maceió/AL Requalificação da Estrada da Goiabeira Projeto Geométrico e de Terraplenagem Planta e Perfil - Folha 07/12	A1	00
08	0174-005-EG-GMT-TER-008-R00	Pavimentação de vias públicas no perímetro urbano do	A1	00

Nº	CÓDIGO	TÍTULO	PADRÃO	REVISÃO
		Município de Maceió/AL Requalificação da Estrada da Goiabeira Projeto Geométrico e de Terraplenagem Planta e Perfil - Folha 08/12		
09	0174-005-EG-GMT-TER-009-R00	Pavimentação de vias públicas no perímetro urbano do Município de Maceió/AL Requalificação da Estrada da Goiabeira Projeto Geométrico e de Terraplenagem Planta e Perfil - Folha 09/12	A1	00
10	0174-005-EG-GMT-TER-010-R00	Pavimentação de vias públicas no perímetro urbano do Município de Maceió/AL Requalificação da Estrada da Goiabeira Projeto Geométrico e de Terraplenagem Planta e Perfil - Folha 10/12	A1	00
11	0174-005-EG-GMT-TER-011-R00	Pavimentação de vias públicas no perímetro urbano do Município de Maceió/AL Requalificação da Estrada da Goiabeira Projeto Geométrico e de Terraplenagem Planta e Perfil - Folha 11/12	A1	00
12	0174-005-EG-GMT-TER-012-R00	Pavimentação de vias públicas no perímetro urbano do Município de Maceió/AL Requalificação da Estrada da Goiabeira Projeto Geométrico e de Terraplenagem Planta e Perfil - Folha 12/12	A1	00
13	0174-005-EG-GMT-TER-013-R00	Pavimentação de vias públicas no perímetro urbano do Município de Maceió/AL Requalificação da Estrada da Goiabeira Projeto Geométrico e de Terraplenagem Seções Transversais - Folha 01/20	A1	00
14	0174-005-EG-GMT-TER-014-R00	Pavimentação de vias públicas no perímetro urbano do Município de Maceió/AL Requalificação da Estrada da Goiabeira Projeto Geométrico e de Terraplenagem Seções Transversais - Folha 02/20	A1	00
15	0174-005-EG-GMT-TER-015-R00	Pavimentação de vias públicas no perímetro urbano do Município de Maceió/AL Requalificação da Estrada da Goiabeira Projeto Geométrico e de Terraplenagem Seções Transversais - Folha 03/20	A1	00

Nº	CÓDIGO	TÍTULO	PADRÃO	REVISÃO
16	0174-005-EG-GMT-TER-016-R00	Pavimentação de vias públicas no perímetro urbano do Município de Maceió/AL Requalificação da Estrada da Goiabeira Projeto Geométrico e de Terraplenagem Seções Transversais - Folha 04/20	A1	00
17	0174-005-EG-GMT-TER-017-R00	Pavimentação de vias públicas no perímetro urbano do Município de Maceió/AL Requalificação da Estrada da Goiabeira Projeto Geométrico e de Terraplenagem Seções Transversais - Folha 05/20	A1	00
18	0174-005-EG-GMT-TER-018-R01	Pavimentação de vias públicas no perímetro urbano do Município de Maceió/AL Requalificação da Estrada da Goiabeira Projeto Geométrico e de Terraplenagem Seções Transversais - Folha 06/20	A1	01
19	0174-005-EG-GMT-TER-019-R00	Pavimentação de vias públicas no perímetro urbano do Município de Maceió/AL Requalificação da Estrada da Goiabeira Projeto Geométrico e de Terraplenagem Seções Transversais - Folha 07/20	A1	00
20	0174-005-EG-GMT-TER-020-R00	Pavimentação de vias públicas no perímetro urbano do Município de Maceió/AL Requalificação da Estrada da Goiabeira Projeto Geométrico e de Terraplenagem Seções Transversais - Folha 08/20	A1	00
21	0174-005-EG-GMT-TER-021-R00	Pavimentação de vias públicas no perímetro urbano do Município de Maceió/AL Requalificação da Estrada da Goiabeira Projeto Geométrico e de Terraplenagem Seções Transversais - Folha 09/20	A1	00
22	0174-005-EG-GMT-TER-022-R00	Pavimentação de vias públicas no perímetro urbano do Município de Maceió/AL Requalificação da Estrada da Goiabeira Projeto Geométrico e de Terraplenagem Seções Transversais - Folha 10/20	A1	00
23	0174-005-EG-GMT-TER-023-R00	Pavimentação de vias públicas no perímetro urbano do Município de Maceió/AL Requalificação da Estrada da Goiabeira Projeto Geométrico e de Terraplenagem Seções Transversais - Folha 11/20	A1	00

Nº	CÓDIGO	TÍTULO	PADRÃO	REVISÃO
24	0174-005-EG-GMT-TER-024-R00	Pavimentação de vias públicas no perímetro urbano do Município de Maceió/AL Requalificação da Estrada da Goiabeira Projeto Geométrico e de Terraplenagem Seções Transversais - Folha 12/20	A1	00
25	0174-005-EG-GMT-TER-025-R00	Pavimentação de vias públicas no perímetro urbano do Município de Maceió/AL Requalificação da Estrada da Goiabeira Projeto Geométrico e de Terraplenagem Seções Transversais - Folha 13/20	A1	00
26	0174-005-EG-GMT-TER-026-R00	Pavimentação de vias públicas no perímetro urbano do Município de Maceió/AL Requalificação da Estrada da Goiabeira Projeto Geométrico e de Terraplenagem Seções Transversais - Folha 14/20	A1	00
27	0174-005-EG-GMT-TER-027-R00	Pavimentação de vias públicas no perímetro urbano do Município de Maceió/AL Requalificação da Estrada da Goiabeira Projeto Geométrico e de Terraplenagem Seções Transversais - Folha 15/20	A1	00
28	0174-005-EG-GMT-TER-028-R00	Pavimentação de vias públicas no perímetro urbano do Município de Maceió/AL Requalificação da Estrada da Goiabeira Projeto Geométrico e de Terraplenagem Seções Transversais - Folha 16/20	A1	00
29	0174-005-EG-GMT-TER-029-R00	Pavimentação de vias públicas no perímetro urbano do Município de Maceió/AL Requalificação da Estrada da Goiabeira Projeto Geométrico e de Terraplenagem Seções Transversais - Folha 17/20	A1	00
30	0174-005-EG-GMT-TER-030-R00	Pavimentação de vias públicas no perímetro urbano do Município de Maceió/AL Requalificação da Estrada da Goiabeira Projeto Geométrico e de Terraplenagem Seções Transversais - Folha 18/20	A1	00
31	0174-005-EG-GMT-TER-031-R00	Pavimentação de vias públicas no perímetro urbano do Município de Maceió/AL Requalificação da Estrada da Goiabeira Projeto Geométrico e de Terraplenagem Seções Transversais - Folha 19/20	A1	00

Nº	CÓDIGO	TÍTULO	PADRÃO	REVISÃO
32	0174-005-EG-GMT-TER-032-R00	Pavimentação de vias públicas no perímetro urbano do Município de Maceió/AL Requalificação da Estrada da Goiabeira Projeto Geométrico e de Terraplenagem Seções Transversais - Folha 20/20	A1	00
33	0174-005-EG-PAV-001-R02	Pavimentação de vias públicas no perímetro urbano do Município de Maceió/AL Requalificação da Estrada da Goiabeira Projeto de Pavimentação Planta geral - Folha 01/06	A1	02
34	0174-005-EG-PAV-002-R03	Pavimentação de vias públicas no perímetro urbano do Município de Maceió/AL Requalificação da Estrada da Goiabeira Projeto de Pavimentação Planta geral - Folha 02/06	A1	03
35	0174-005-EG-PAV-003-R02	Pavimentação de vias públicas no perímetro urbano do Município de Maceió/AL Requalificação da Estrada da Goiabeira Projeto de Pavimentação Planta geral - Folha 03/06	A1	02
36	0174-005-EG-PAV-004-R02	Pavimentação de vias públicas no perímetro urbano do Município de Maceió/AL Requalificação da Estrada da Goiabeira Projeto de Pavimentação Planta geral - Folha 04/06	A1	02
37	0174-005-EG-PAV-005-R02	Pavimentação de vias públicas no perímetro urbano do Município de Maceió/AL Requalificação da Estrada da Goiabeira Projeto de Pavimentação Planta geral - Folha 05/06	A1	02
38	0174-005-EG-PAV-006-R02	Pavimentação de vias públicas no perímetro urbano do Município de Maceió/AL Requalificação da Estrada da Goiabeira Projeto de Pavimentação Planta geral - Folha 06/06	A1	02
39	0174-005-EG-DRE-001-R01	Pavimentação de vias públicas no perímetro urbano do Município de Maceió/AL Requalificação da Estrada da Goiabeira Projeto de Drenagem Pluvial Planta geral - Folha 01/06	A1	01

Nº	CÓDIGO	TÍTULO	PADRÃO	REVISÃO
40	0174-005-EG-DRE-002-R01	Pavimentação de vias públicas no perímetro urbano do Município de Maceió/AL Requalificação da Estrada da Goiabeira Projeto de Drenagem Pluvial Planta geral - Folha 02/06	A1	01
41	0174-005-EG-DRE-003-R01	Pavimentação de vias públicas no perímetro urbano do Município de Maceió/AL Requalificação da Estrada da Goiabeira Projeto de Drenagem Pluvial Planta geral - Folha 03/06	A1	01
42	0174-005-EG-DRE-004-R01	Pavimentação de vias públicas no perímetro urbano do Município de Maceió/AL Requalificação da Estrada da Goiabeira Projeto de Drenagem Pluvial Planta geral - Folha 04/06	A1	01
43	0174-005-EG-DRE-005-R01	Pavimentação de vias públicas no perímetro urbano do Município de Maceió/AL Requalificação da Estrada da Goiabeira Projeto de Drenagem Pluvial Planta geral - Folha 05/06	A1	01
44	0174-005-EG-DRE-006-R01	Pavimentação de vias públicas no perímetro urbano do Município de Maceió/AL Requalificação da Estrada da Goiabeira Projeto de Drenagem Pluvial Planta geral - Folha 06/06	A1	01
45	0174-005-EG-DRE-007-R00	Pavimentação de vias públicas no perímetro urbano do Município de Maceió/AL Requalificação da Estrada da Goiabeira Projeto de Drenagem Pluvial Perfis Longitudinais - Folha 01/06	A1	00
46	0174-005-EG-DRE-007-R00	Pavimentação de vias públicas no perímetro urbano do Município de Maceió/AL Requalificação da Estrada da Goiabeira Projeto de Drenagem Pluvial Perfis Longitudinais - Folha 01/06	A1	00
47	0174-005-EG-DRE-008-R00	Pavimentação de vias públicas no perímetro urbano do Município de Maceió/AL Requalificação da Estrada da Goiabeira Projeto de Drenagem Pluvial Perfis Longitudinais - Folha 02/06	A1	00

Nº	CÓDIGO	TÍTULO	PADRÃO	REVISÃO
48	0174-005-EG-DRE-009-R00	Pavimentação de vias públicas no perímetro urbano do Município de Maceió/AL Requalificação da Estrada da Goiabeira Projeto de Drenagem Pluvial Perfis Longitudinais - Folha 03/06	A1	00
49	0174-005-EG-DRE-010-R00	Pavimentação de vias públicas no perímetro urbano do Município de Maceió/AL Requalificação da Estrada da Goiabeira Projeto de Drenagem Pluvial Perfis Longitudinais - Folha 04/06	A1	00
50	0174-005-EG-DRE-011-R00	Pavimentação de vias públicas no perímetro urbano do Município de Maceió/AL Requalificação da Estrada da Goiabeira Projeto de Drenagem Pluvial Perfis Longitudinais - Folha 05/06	A1	00
51	0174-005-EG-DRE-012-R00	Pavimentação de vias públicas no perímetro urbano do Município de Maceió/AL Requalificação da Estrada da Goiabeira Projeto de Drenagem Pluvial Perfis Longitudinais - Folha 06/06	A1	00
52	0174-005-EG-DRE-013-R01	Pavimentação de vias públicas no perímetro urbano do Município de Maceió/AL Requalificação da Estrada da Goiabeira Projeto de Drenagem Pluvial Planta de Detalhes - Folha 01/04	A1	01
53	0174-005-EG-DRE-014-R01	Pavimentação de vias públicas no perímetro urbano do Município de Maceió/AL Requalificação da Estrada da Goiabeira Projeto de Drenagem Pluvial Planta de Detalhes - Folha 02/04	A1	01
54	0174-005-EG-DRE-015-R00	Pavimentação de vias públicas no perímetro urbano do Município de Maceió/AL Requalificação da Estrada da Goiabeira Projeto de Drenagem Pluvial Planta de Detalhes - Folha 03/04	A1	00
55	0174-005-EG-DRE-016-R00	Pavimentação de vias públicas no perímetro urbano do Município de Maceió/AL Requalificação da Estrada da Goiabeira Projeto de Drenagem Pluvial Planta de Detalhes - Folha 04/04	A1	00

Nº	CÓDIGO	TÍTULO	PADRÃO	REVISÃO
56	0174-005-EG-SIN-001-R00	Pavimentação de vias públicas no perímetro urbano do Município de Maceió/AL Requalificação da Estrada da Goiabeira Projeto de Sinalização Planta geral - Folha 01/06	A1	00
57	0174-005-EG-SIN-002-R01	Pavimentação de vias públicas no perímetro urbano do Município de Maceió/AL Requalificação da Estrada da Goiabeira Projeto de Sinalização Planta geral - Folha 02/06	A1	01
58	0174-005-EG-SIN-003-R00	Pavimentação de vias públicas no perímetro urbano do Município de Maceió/AL Requalificação da Estrada da Goiabeira Projeto de Sinalização Planta geral - Folha 03/06	A1	00
59	0174-005-EG-SIN-004-R00	Pavimentação de vias públicas no perímetro urbano do Município de Maceió/AL Requalificação da Estrada da Goiabeira Projeto de Sinalização Planta geral - Folha 04/06	A1	00
60	0174-005-EG-SIN-005-R00	Pavimentação de vias públicas no perímetro urbano do Município de Maceió/AL Requalificação da Estrada da Goiabeira Projeto de Sinalização Planta geral - Folha 05/06	A1	00
61	0174-005-EG-SIN-006-R00	Pavimentação de vias públicas no perímetro urbano do Município de Maceió/AL Requalificação da Estrada da Goiabeira Projeto de Sinalização Planta geral - Folha 06/06	A1	00
62	0174-005-EG-SIN-007-R00	Pavimentação de vias públicas no perímetro urbano do Município de Maceió/AL Requalificação da Estrada da Goiabeira Projeto de Sinalização Planta de Detalhes - Folha 01/01	A1	00



SEMINFRA
Secretaria Municipal de Infraestrutura



⇒ PEÇAS GRÁFICAS